

BRIDA

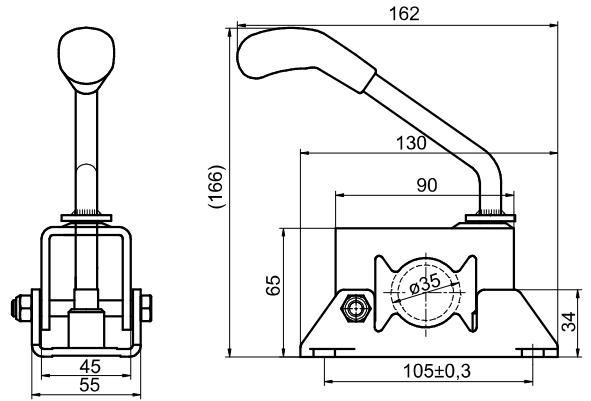




BRIDA PARA RUEDA JOCKEY

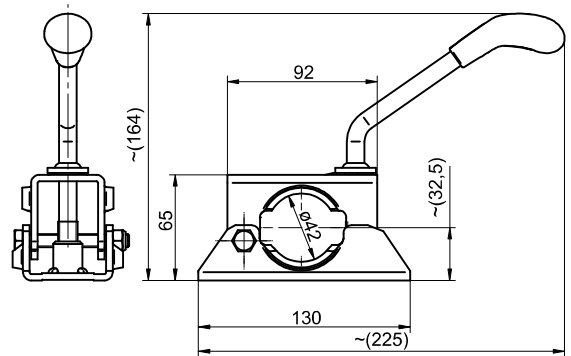
LB 35

Modelo	Capacidad de carga (max.)	N° Art.
LB 35	75 kg	6F0036.001



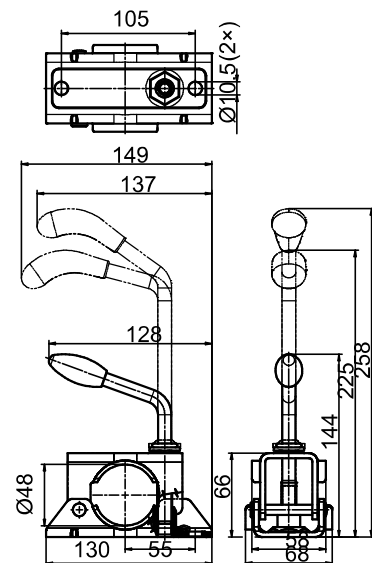
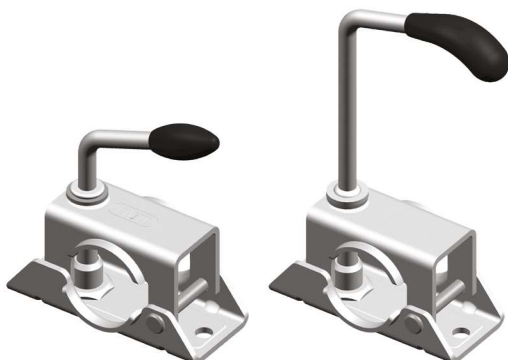
LB 42

Modelo	Capacidad de carga (max.)	N° Art.
LB 42	125 kg	6F5151.001



LB 48

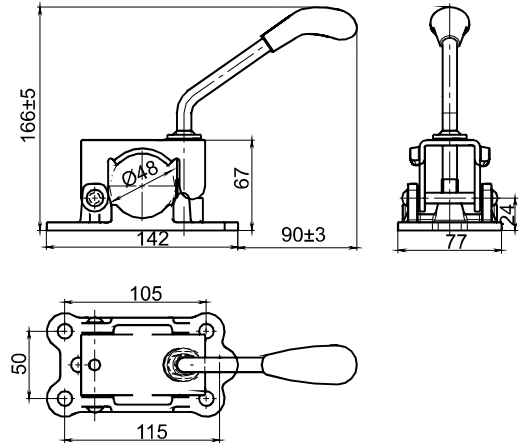
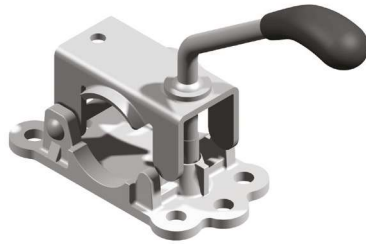
Modelo	Capacidad de carga (max.)	N° Art.
LB 48	200 kg	6X1097.001
LB 48	200 kg	6X1097.103





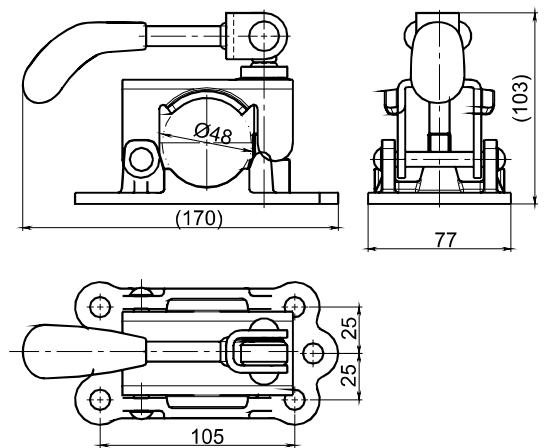
LBG 48

Modelo	Capacidad de carga (max.)	Nº Art.
LBG 48	250 kg	6F5121.001



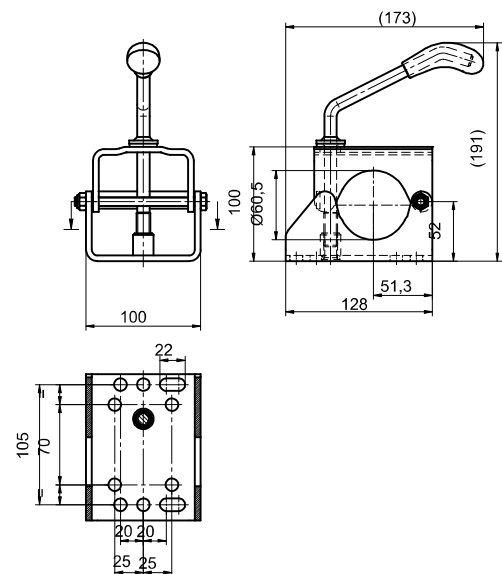
LBG 48

Modelo	Capacidad de carga (max.)	Nº Art.
LBG 48	200 kg	6F5013.001



KLE 60

Modelo	Capacidad de carga (max.)	Nº Art.
KLE 60	250 kg	6F0095.001



Para una gama más amplia de bridas consulta a tu comercial.

KNOTT APP (versión en español)

Si son propietarios de los sistemas de ayuda al aparcamiento para caravanas que ofrecemos, pueden ser emparejados fácilmente con su teléfono. Nuestra aplicación KnottApp permite conectarse fácilmente al easy-driver y hace posible controlarlo a través de la aplicación sin necesidad de un mando a distancia.

Es una solución muy cómoda en un momento en el que todo el mundo tiene acceso a un teléfono e Internet. Usando nuestra aplicación puedes olvidarte del mando a distancia y es mucho más fácil maniobrar el remolque en el camping.

Para poder utilizar la aplicación para controlar EasyDriverem, debe crear un perfil de remolque y, a continuación, configurar la conexión entre el teléfono y dispositivo.

Se trata de operaciones muy intuitivas y sencillas, lo que hace que el proceso sea muy rápido.

Control de neumáticos E-Load Localización GPS





PIE DE APOYO Y RUEDA JOCKEY





PIE DE APOYO Y RUEDA JOCKEY

Pueden utilizarse para:

- estabilizar la punta del remolque
- como soporte de sujeción en parado
- con rueda jockey para mover el remolque con facilidad

Tratamiento superficial:

- galvanizado en caliente
- galvanizado en frío

Capacidad de carga vertical:

- 50 kg hasta 1500 kg

Ventajas del producto:

- bajo coste de mantenimiento
- opción basculante para mayor comodidad
- rueda provista de cojinete de agujas o deslizante
- nivel de conducción de chapa de acero con cojinete y pasador de 5 mm
- la rueda jockey puede ser automática o fija
- puede rotar hasta 90°
- manivela universal

Funcionamiento del gato giratorio basculante

Manejo del gato giratorio abatible:

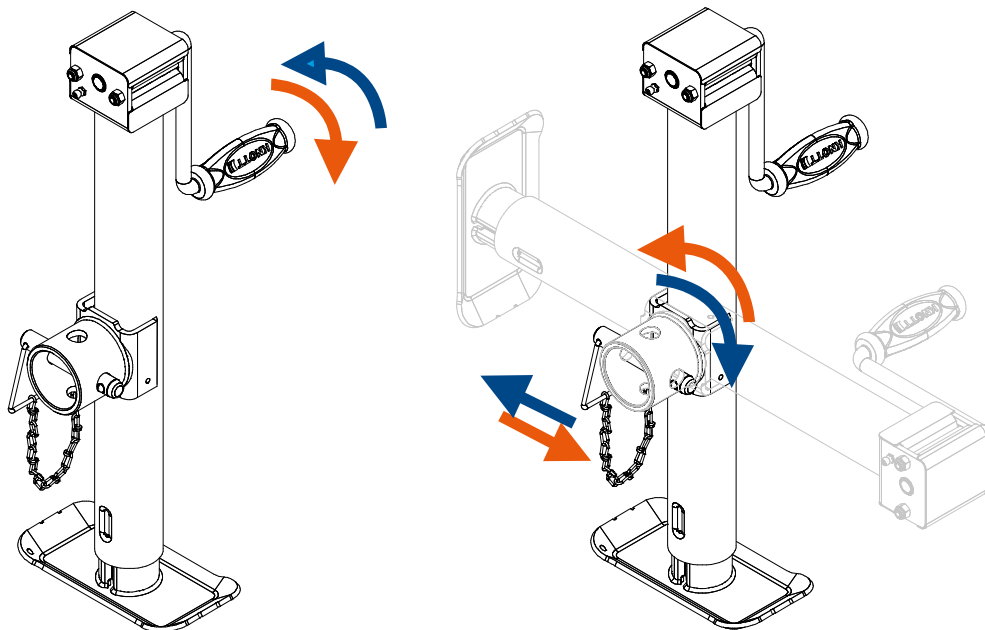
Gracias al pivote basculante, viajar con rueda jockey y pie de apoyo es más seguro. Antes de comenzar la marcha, ponga el pie de apoyo en posición horizontal. De esta manera la rueda no puede tocar el suelo, lo que evita que se deteriore. Cuando el vehículo no esté en movimiento, ponga el gato en posición vertical.

Tanto en posición vertical como horizontal, el pasador debe estar bien colocado en el orificio de acoplamiento del soporte.

Instrucciones de uso:

1. Asegurar el remolque
2. Retirar el pasador (en U) del orificio
3. Rotar el pie de apoyo
4. Rotar hasta que el orificio del pasador del soporte coincida con el del pie de apoyo

Para mayor información sobre el montaje de la rueda jockey Autoflex y las instrucciones de uso, consulte a nuestro personal de contacto.





PIE DE APOYO

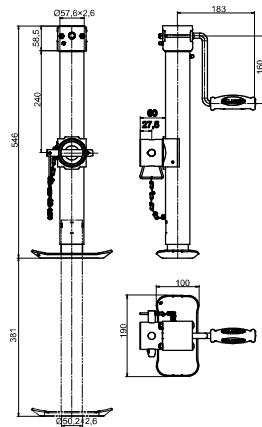
Nº	Modelo	Carga vertical (max.)	Observaciones	Nº Art.
1	TTL 57	900 kg	galv. en caliente + KTL + pintura en polvo	6D7917.001
2	TTL 57	900 kg	galv. en caliente + KTL + pintura en polvo	6D7907.001
3	TTL 57	900 kg	galv. en caliente + KTL + pintura en polvo	6D7931.001
4	TTL 57	900 kg	galv. en caliente + KTL + pintura en polvo	6D7975.001
5	TTL 48	900 kg	galv. en caliente + KTL + pintura en polvo	6D8608.001



1



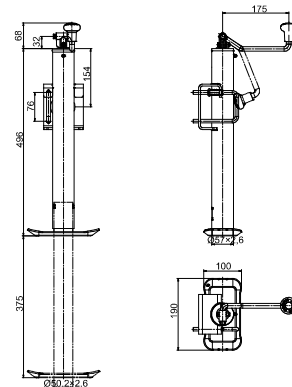
2



3



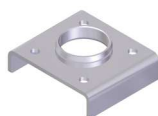
4



5



Tubo de fijación
Nº Art.: 6D8080.001



Soporte de fijación
Nº Art.: 6D7986.001

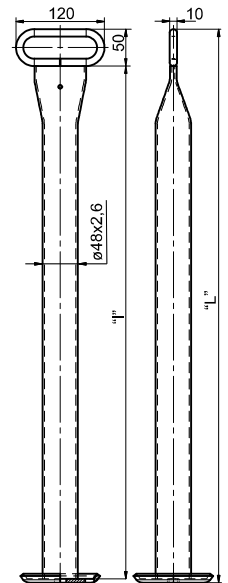
Consultar disponibilidad.

Para estos pies de apoyo, los soportes de fijación y el tubo deben ser pedidos por separado.



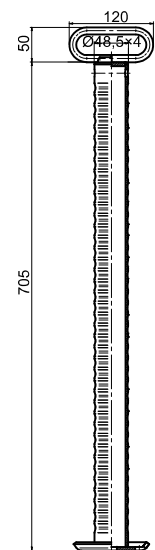
TL 48

L (mm)	I (mm)	Tratamiento superficial	Nº Art.
590	535	FeZn12	6D5749.001
590	535	galv. en caliente	6D5749.002
710	655	FeZn12	6D5749.003
710	655	galv. en caliente	6D5749.004
900	845	FeZn12	6D5749.005
900	845	galv. en caliente	6D5749.006
550	495	FeZn12	6D5749.007
550	495	galv. en caliente	6D5749.008
650	595	FeZn12	6D5749.009
650	595	galv. en caliente	6D5749.010
750	695	FeZn12	6D5749.011
750	695	galv. en caliente	6D5749.012
850	795	FeZn12	6D5749.013
850	795	galv. en caliente	6D5749.014



TL 48 H

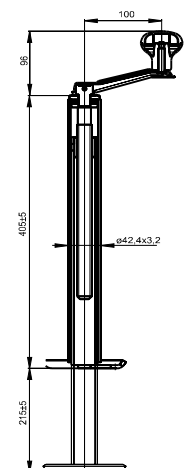
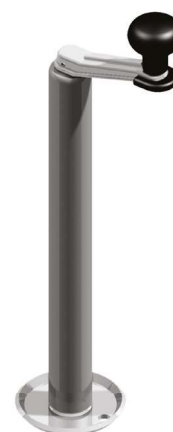
Modelo	Carga vertical (max.)	Observaciones	Nº Art.
TL 48 H	280 kg	fijación con brida	6D6585.001



Consultar disponibilidad.

TTL 42 Telescopico

Modelo	Carga vertical (max.)	Observaciones	Nº Art.
TTL 42	250 kg	fijación con brida	6D5981.001

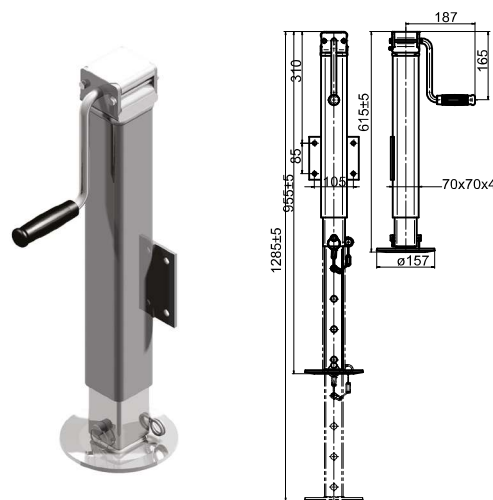




SOPORTE TELESCÓPICO PARA PUNTALES DE ALTA RESISTENCIA

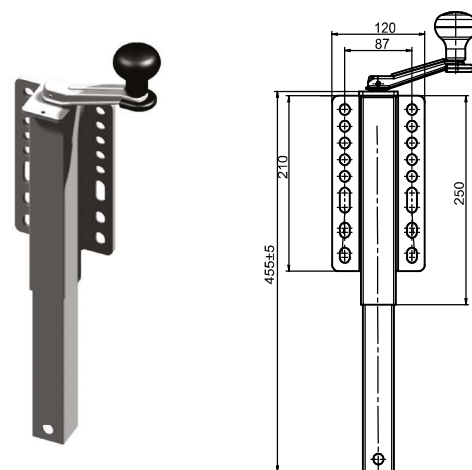
TTLS 70

Modelo	Carga vertical (max.)	Observaciones	Nº Art.
TTLS 70	1000 kg	fijación con pernos	6D6334.001



TTL 205x120

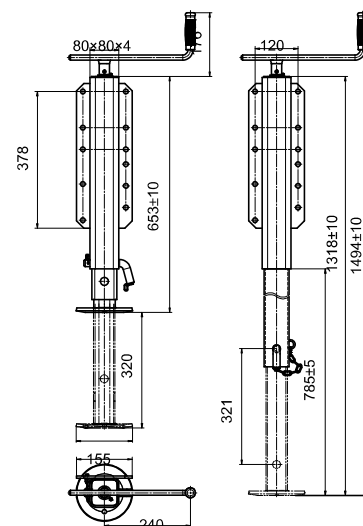
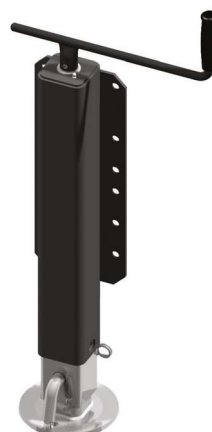
Modelo	Carga vertical (max.)	Observaciones	Nº Art.
TTL 205x120	1500 kg	fijación con pernos	6D7877.001



TTL 80

Modelo	Carga vertical (max.)	Obsevaciones	Nº Art.
TTL 80	1500 kg	fijación con pernos	6D6888.001

Consultar disponibilidad.





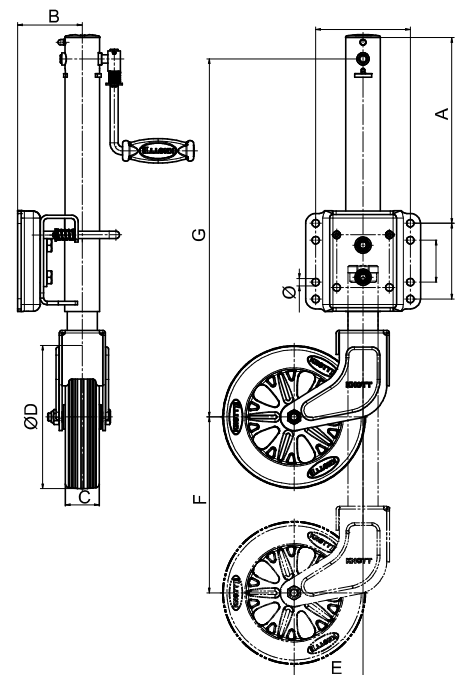
RUEDA JOCKEY GIRATORIA BASCULANTE

N°	Modelo	Capacidad de carga	Altura regulable	Asa	N° Art.
1	TK 48-150/47M	500 kg	215 mm	lateral	6D8374.001
2	TK 48-150/47M	500 kg	211 mm	superior	6D8224.001
3	TK 51-210/50M	500 kg	254 mm	lateral	6D9156.001
4	TK 57-210/50M	500 kg	200 mm	lateral	6D8116.001
5	TK 57-210/50M	500 kg	255 mm	lateral	6D8168.001
6	TK 57-210/75M	550 kg	300 mm	lateral	6D7706.001

Tamaño (mm)	6D8374	6D8224	6D9156	6D8116	6D8168	6D7706
A	274	166,5	192	200	277,5	322
B	122,5	86	95	91	90	99
C	47	47	50	50	50	75
Ø D	153	153	210	212	212	210
E	52	52	102	102	102	102
F	216	211	254	200	255	300
G	467	447	530	443	506	570



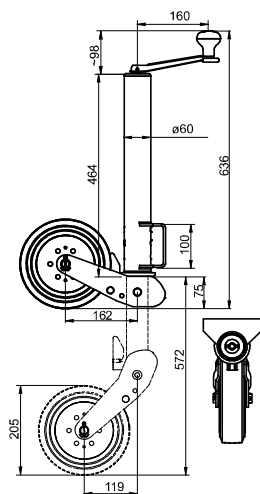
Consultar disponibilidad.





RUEDA JOCKEY RETRACTIL PARA REMOLQUES Y CARAVANAS ATK 60-205/50 AC

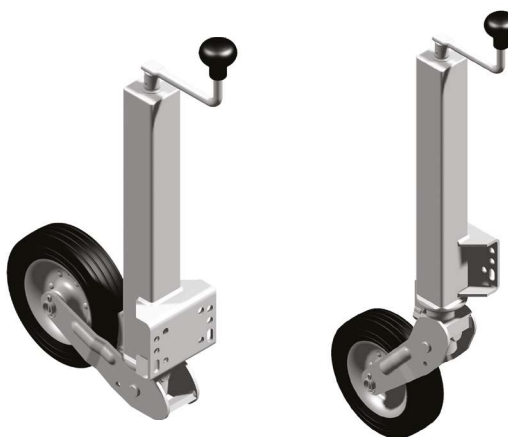
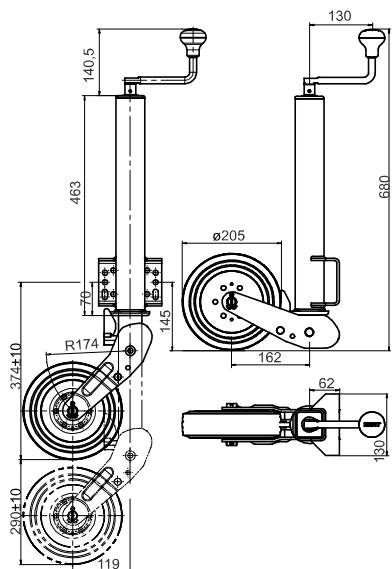
Modelo	Carga vertical (max.)	Material	Tamaño rueda	Nº Art.
ATK 60-205/50 AC	150 kg	goma + llanta de chapa + cojinete deslizamiento	205x50	6D5093.001



ATKS 60-205/50 AC

Consultar disponibilidad.

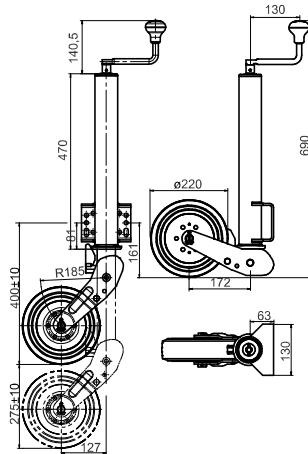
Modelo	Carga vertical (max.)	Material	Tamaño rueda	Nº Art.
ATKS 60-205/50 AC	150 kg	goma + llanta de chapa + cojinete deslizamiento	205x50	6D5338.001





ATK 60-220/70 AC

Modelo	Carga vertical (max.)	Material	Tamaño rueda	Nº Art.
ATK 60-220/70 AC	150 kg	goma + llanta de chapa + cojinete de aguja	220x70	6D5345.001

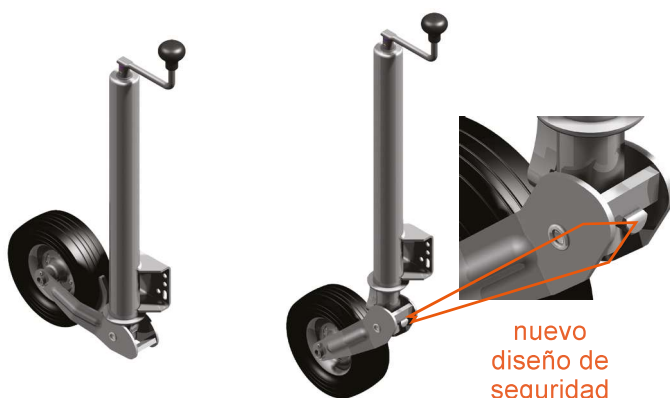


RUEDA JOCKEY AUTOMÁTICA CON FUNCIÓN DE SEGURIDAD

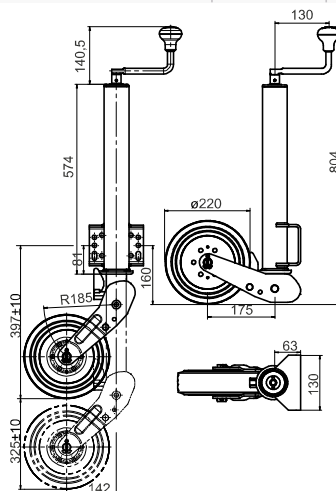
ATK 60S

Consultar disponibilidad.

Modelo	Carga vertical (max.)	Material	Tamaño rueda	Nº Art.
ATK 60S-220/70 AC	250 kg	goma + llanta de chapa + cojinete de aguja	220x70	6D8539.001
ATK 60S-210/75 AC	500 kg	goma + llanta de chapa + cojinete de aguja	210x75	6D8499.001
ATK 60S-210/75 M	500 kg	goma + llanta de chapa + cojinete de aguja	210x75	6D7933.001



nuevo
diseño de
seguridad



La rueda jockey ATK 60S soporta cualquier tipo de barra de tracción para remolques simples o tándem con una capacidad de carga máxima de 3500 kg. Gracias a su innovador diseño, esta rueda evita que el brazo oscilante se pliegue accidentalmente, con lo que se evita el riesgo de lesiones. El brazo oscilante sólo se puede plegar en estado descargado.





INSTRUCCIONES DE USO Y MANTENIMIENTO DE LA RUEDA JOCKEY AUTOMÁTICA DE SEGURIDAD ATK60S

Acoplamiento al remolque

La rueda direccional debe estar orientada hacia la parte trasera del remolque. Recoga (sentido antihorario) la rueda jockey hasta que el acoplamiento de bola descansa sobre la bola de remolque del vehículo, y quede bloqueada.

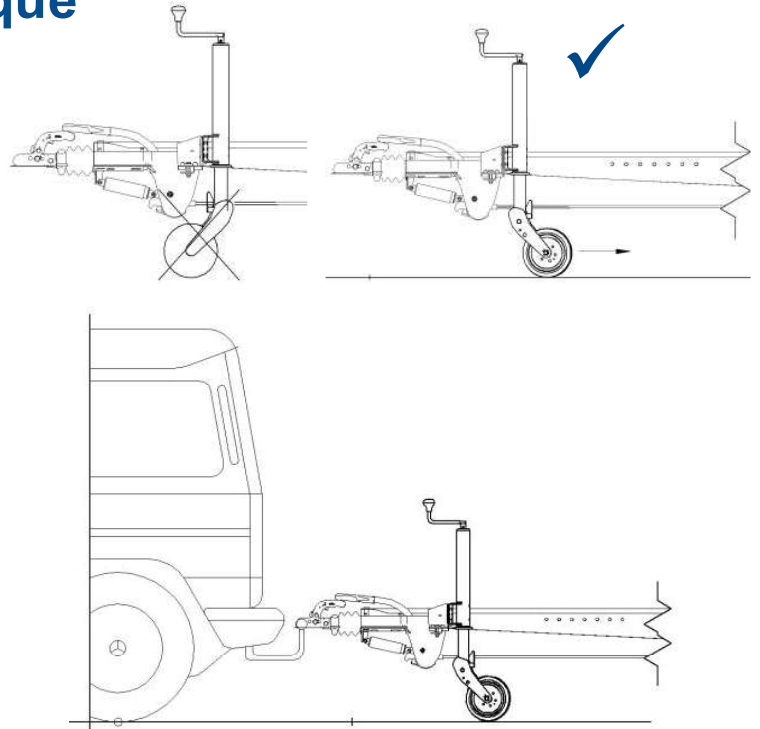
OBSERVACIONES:

La rueda jockey automática de seguridad ATK 60S sólo puede recogerse completamente cuando se encuentra en estado descargado, es decir, cuando está totalmente acoplada.

Si el mecanismo de plegado se bloquea por la descarga incompleta de la barra de tracción, no debe bajarse violentamente.

La rueda no debe tocar el varillaje del freno, de lo contrario podría perjudicar el funcionamiento del sistema.

- levante completamente la manivela de la rueda jockey hasta que ésta se bloquee
- apriete la manivela para asegurar la rueda, evitando su accionamiento accidental



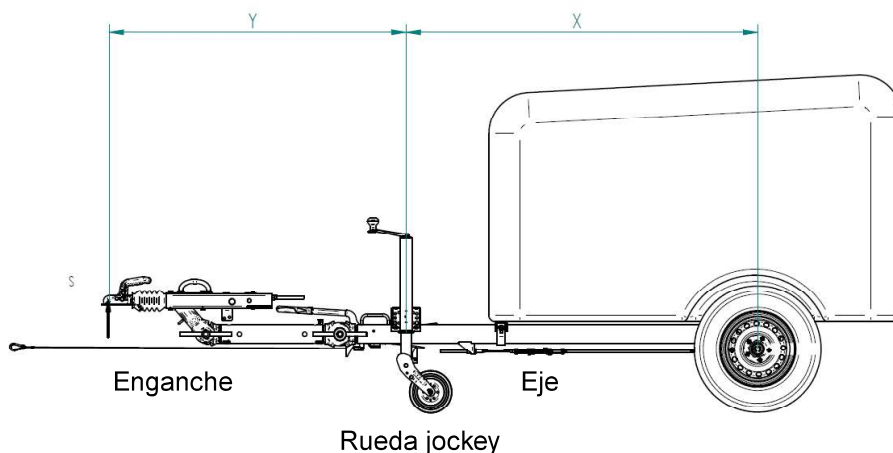
Definición de la capacidad de elevación

Es necesario definir la capacidad de elevación antes de instalar la rueda jockey seleccionada y asegurarse de que es suficiente para el tipo de aplicación.

- S: carga
- x: distancia rueda jockey - eje
- y: distancia enganche - rueda jockey
- S: carga máxima permitada en estático sobre el enganche

La capacidad de elevación debe calcularse de acuerdo a la siguiente fórmula:

$$\text{Lifting capacity} = \frac{(x + y) \times S}{X}$$



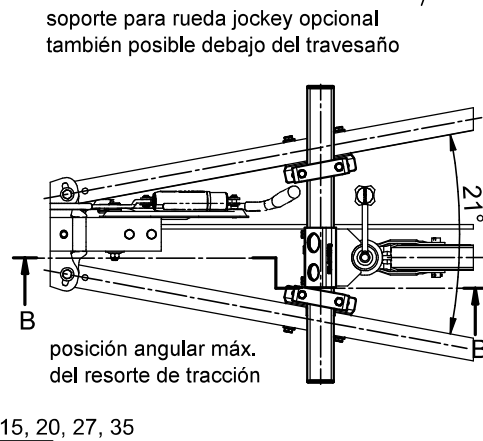
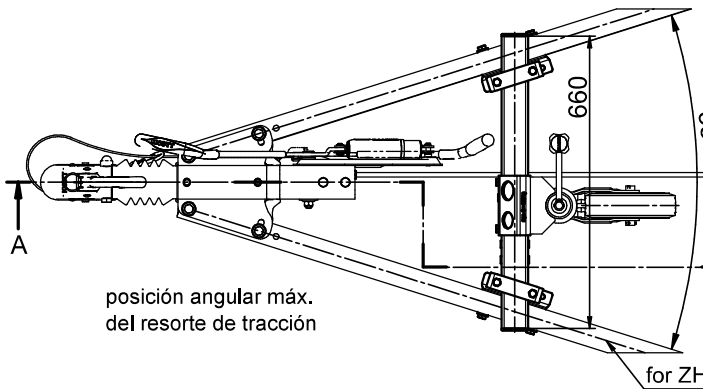
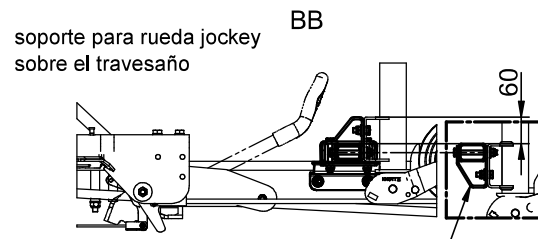
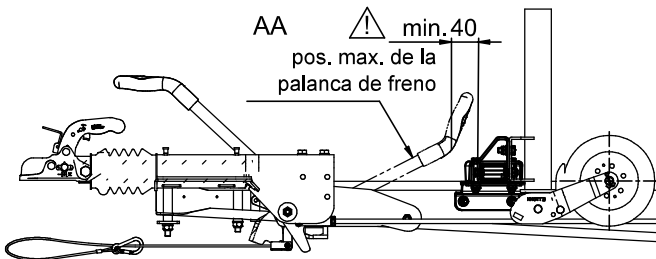
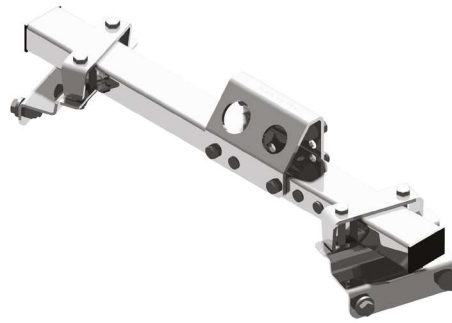


PAQUETE DE TRAVESAÑOS PARA RUEDA JOCKEY UNIVERSAL

Plantilla de perforación

Nº Art.: 209213.001

Nº Art.: 208765.001



for ZHL 15, 20, 27, 35





RUEDA JOCKEY TELESCÓPICA PARA TRAILER Y CARAVANA

Modelo	Carga vertical (max.)	Material	Tamaño rueda	Nº Art.
TK 35-200/40 M	75 kg	goma + llanta de plástico + cojinete deslizamiento	200x40	6D5757.002
TK 35-200/40 AC	75 kg	goma + llanta de chapa + cojinete deslizamiento	200x40	6D5758.002
TK 42-200/40 M	100 kg	goma + llanta de plástico + cojinete deslizamiento	200x40	6D5802.001
TK 42-200/40 AC	100 kg	goma + llanta de chapa + cojinete deslizamiento	200x40	6D5800.001
TK 48-220/70 H AC	300 kg	goma + llanta de chapa + cojinete de agujas	220x70	6D5949.002
TK 48-220/70 H/AC	350 kg	goma + llanta de chapa + cojinete de agujas	220x70	6D6146.001

TK 35



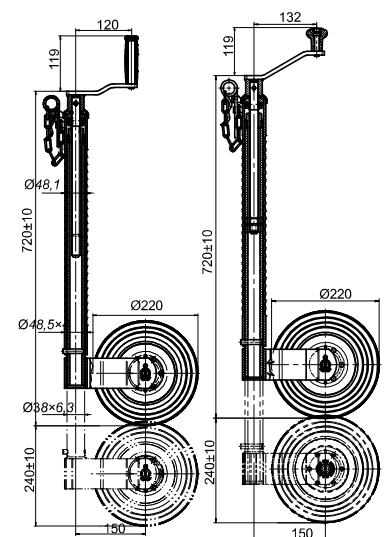
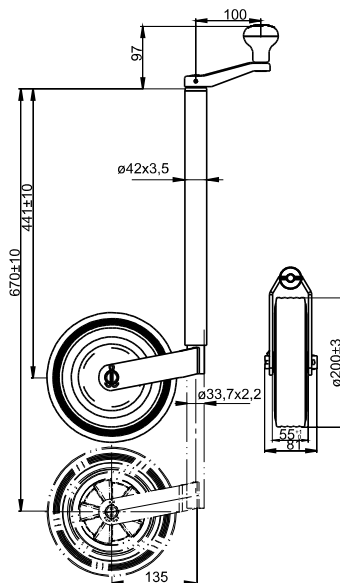
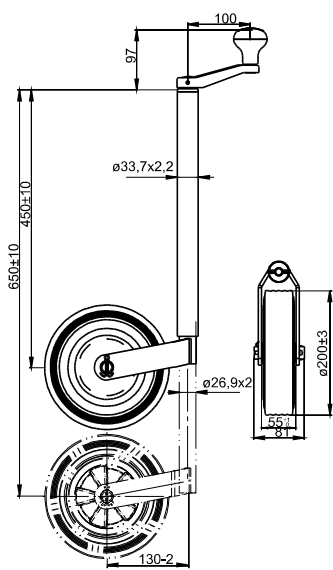
TK 42



TK 48



Consultar disponibilidad.





PIE DE APOYO & RUEDA JOCKEY

Modelo	Carga vertical (max.)	Material	Tamaño rueda	Nº Art.
TK 48-200/50 AC	150 kg	goma + llanta de chapa + cojinete deslizamiento	200x50	6D8746.001
TK 48-210/50 M	150 kg	goma + llanta de plástico + cojinete deslizamiento	210x50	6D8819.001
TK 48-200/50 AC	150 kg	goma + llanta de chapa + cojinete deslizamiento	200x50	6D8823.001

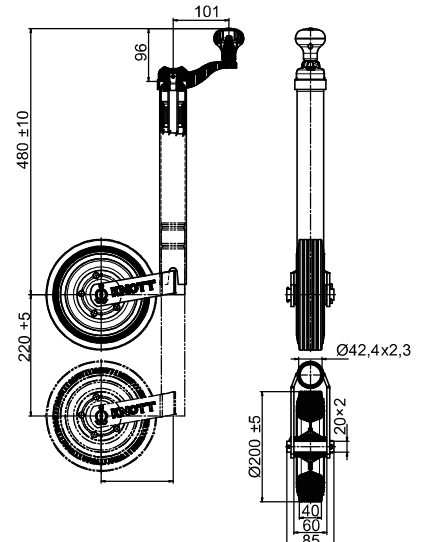
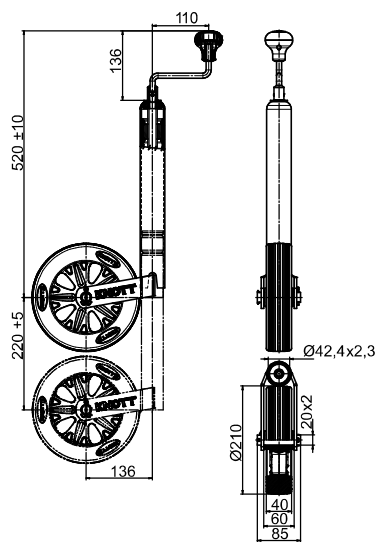
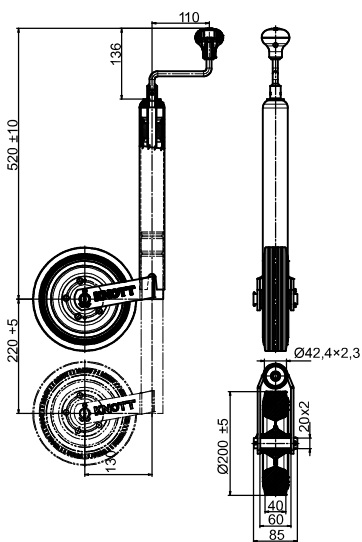
TK 48-200/50 AC

TK 48-210/50 M

TK 48-200/50 AC



Consultar disponibilidad.





Modelo	Carga vertical (max.)	Material	Tamaño rueda	Nº Art.
TK 48-200/40 M	125 kg	goma + llanta de plástico + cojinete de deslizamiento	200x40	6D6307.001
TK 48-200/40 AC	125 kg	goma + llanta de chapa + cojinete de deslizamiento	200x40	6D5807.001
TK 48-200/40 AC	125 kg	goma + llanta de chapa + cojinete de agujas	200x40	6D5915.004

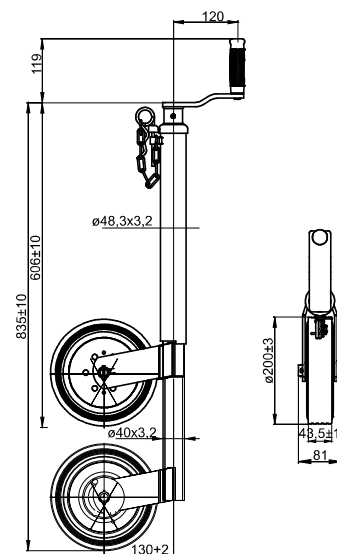
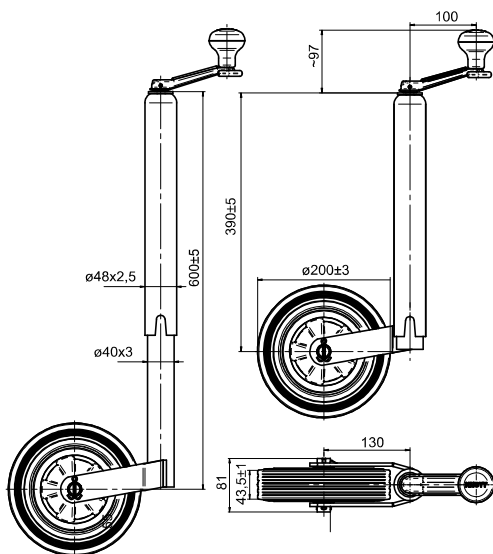
TK 48-200/40



TK 48-200/40 AC



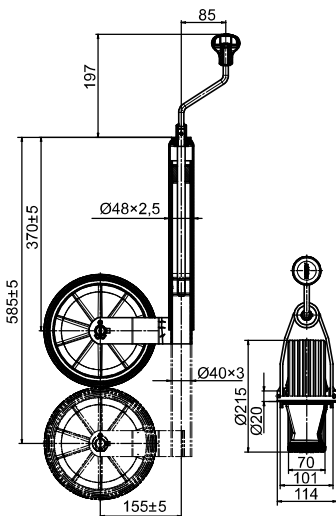
Consultar disponibilidad.



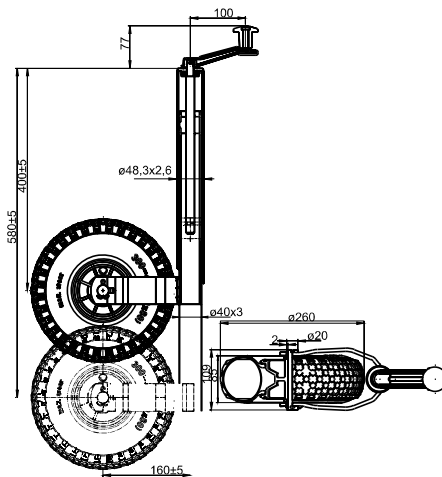


Modelo	Carga vertical (max.)	Material	Tamaño rueda	Nº Art.
TK 48-215/70 M	125 kg	goma + llanta de plástico + cojinete deslizamiento	215x70	6D5896.001
TK 48-260/85 M	125 kg	neumático + llanta de plástico + cojinete deslizamiento	260x85	6D6368.001
TK 48-260/85 AC	125 kg	neumático + llanta de chapa + cojinete de agujas	260x85	6D5353.001
TK 48-225/65 AC E-Load	125 kg	goma + llanta de chapa + cojinete deslizamiento	225x65	424098.001

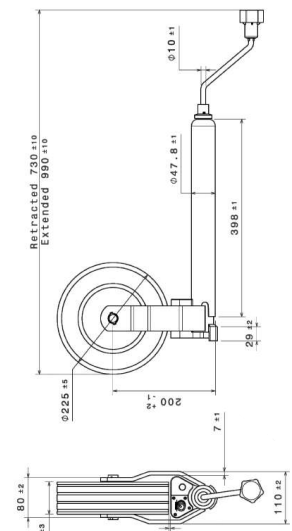
TK 48-215/70 M



TK 48-260/85



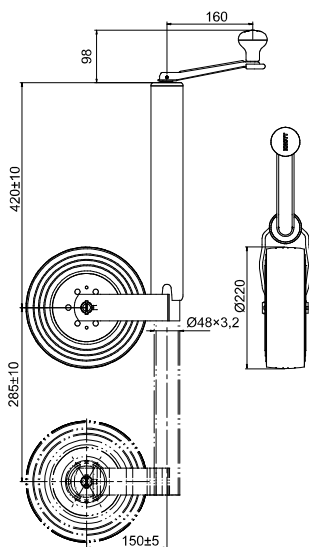
TK 48-225/65 AC E-Load



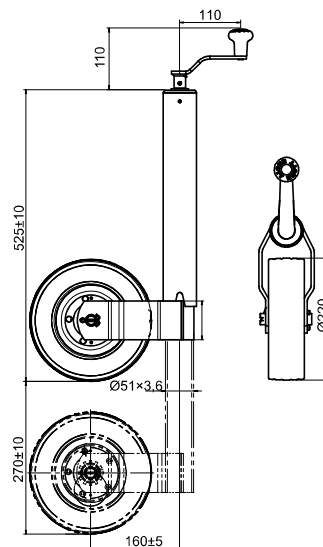


Modelo	Carga vertical (max.)	Material	Tamaño rueda	Nº Art.
TK 60-220/70 AC	150 kg	goma + llanta de chapa + cojinete deslizamiento	220x70	6X1094.001
TK 60-220/65 AC	250 kg	goma + llanta de chapa + cojinete deslizamiento	220x65	6X1699.002

TK 60-220/70 AC



TK 60-220/65 AC



TK 60-220/70 AC

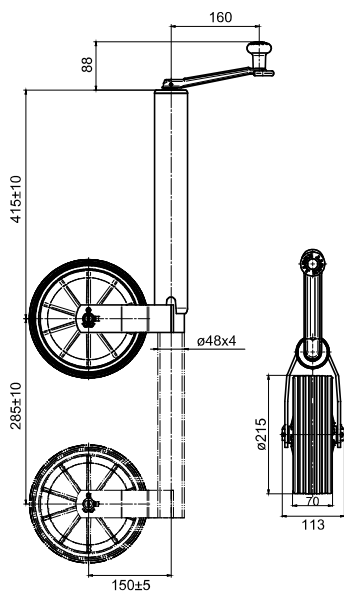




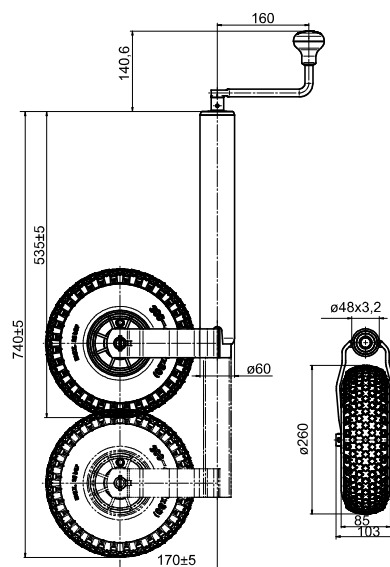
PIE DE APOYO & RUEDA JOCKEY

Modelo	Carga vertical (max.)	Material	Tamaño rueda	Nº Art.
TK 60-215/70 M	150 kg	goma + llanta plástico + cojinete deslizamiento	215x70	6D6153.001
TK 60-260/85 M	150 kg	neumático + llanta plástico + cojinete deslizamiento	260x85	6D6183.001

TK 60-215/70 M

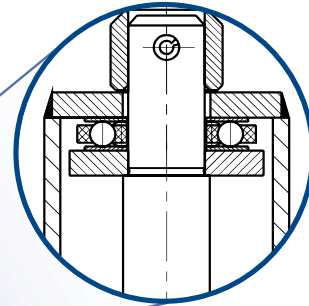


TK 60-260/85 M

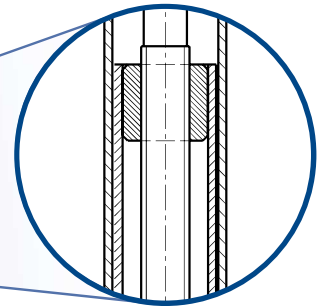




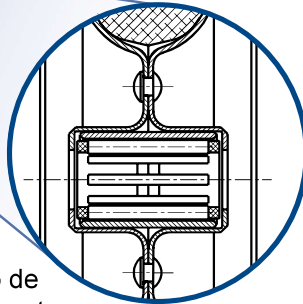
RUEDAS JOCKEY ESTÁNDAR CON GRANDES VENTAJAS



Palanca de accionamiento de cha-
pa de acero con cojinete y pasador
de $\text{Ø}5$ mm



Tubo de revestimiento de $\text{Ø}48$ mm
con espesor de pared de 3,2 mm



Rueda con rodamiento de
agujas o cojinete deslizante





PATA DE CARAVANA

Placa de apoyo para pata de caravana

Nº Art.: 423344.001



Puede utilizarse para:

- remolques
- caravanas
- remolques para caballos

Material:

- acero

Tratamiento superficial:

- galvanizado en caliente

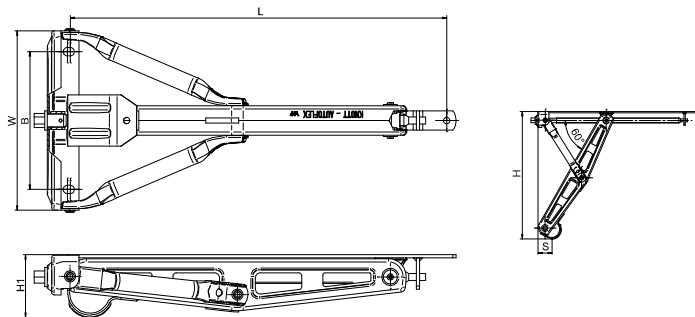
Ventajas:

- estabiliza el remolque
- Aligera la carga sobre el eje
- Soporta el remolque
- Amplio rango de utilización
- Manivela universal
- Salida de 60°

Para obtener información sobre el patrón de orificios, consulte a nuestro personal de ventas.

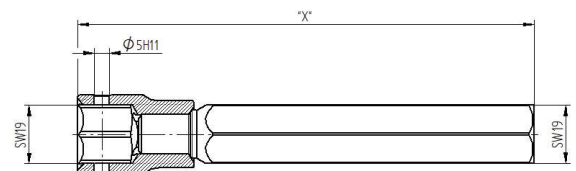
WHF

Modelo	Carga vertical (max.)	L (mm)	W (mm)	B (mm)	H1 (mm)	H (mm)	S (mm)	Nº Art.
WHF 001	900 kg	568	280	215		457	115	6X1197.001
WHF 002	1100 kg	568	280	215	97	497	53	6X1197.002
WHF 003	1100 kg	597	280	215	97	497	57	6X1197.003
WHF 004	1100 kg	595,5	280	215	117	517	57	6X1197.004
WHF 005	1100 kg	568	280	215	97	497	56	6X1197.005
WHF 006	1100 kg	597	280	215	98	497	57	6X1197.006
WHF 007	1100 kg	561,5	280	215	100	498	50	6X1197.007
WHF 008	1100 kg	602	280	215	100	498	50	6X1197.008



WHF + EXTENSOR

Modelo	Carga vertical (max.)	X (mm)	Nº Art.
WHF 007 + 6D9201 extender	1100 kg	150	6D9203.001
WHF 007 + 6D9201 extender	1100 kg	230	6D9204.001
WHF 007 + 6D9201 extender	1100 kg	270	6D9205.001
WHF 007 + 6D9201 extender	1100 kg	340	6D9206.001



PATA ESTABILIZADORA

Art. number: 424187.001



- Esta solución de fijación del pie garantiza que el soporte esté firmemente fijado al suelo.
- Las patas están equipadas con un muelle que mantiene la pata estabilizadora en posición cerrada durante la conducción lo que reduce el nivel de ruido en comparación a las alternativas disponibles en el mercado.
- Otra ventaja de esta solución es el hecho de que la estructura está diseñada de manera que permite «apretar» el soporte sin dañar el pie arrastrándolo por el suelo.

