

# WINCHE, RODILLO Y MATERIAL NÁUTICO





## WINCHE

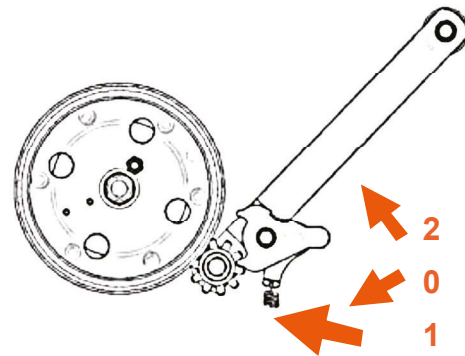
Disponemos de tres modelos según el tipo de aplicación deseada:

- De una velocidad
- De dos velocidades
- De freno automático

Distribuimos los tres tipos con tres variantes de equipamiento:

- sin aparato de arrastre
- con gancho de tracción y cable metálico
- con gancho de tracción y cinta

En cuanto a los winches de una y dos velocidades, antes de mover la carga, debemos comprobar la posición del engranaje de trinquete de tres vías. Para garantizar nuestra seguridad durante el proceso de mover la carga en un sentido u otro. Para garantizar nuestra seguridad durante el proceso de mover la carga en un sentido u otro, la posición del engranaje de trinquete debe estar sólo en la posición 1 ó 2.



## Como utilizar el winche de freno automático

- Para levantar, tirar: gire la empuñadura en el sentido de las agujas del reloj.
- Parada brusca: la carga puede detenerse en cualquier posición simplemente soltando la empuñadura.
- Para bajar, soltar el cable: gire la empuñadura en el sentido contrario a las agujas del reloj.
- El freno automático puede evitar que la empuñadura retroceda.

La función de frenado sólo se activará con una carga mínima de 25 kg (55 lbs).

## Winche de altura regulable

Incluye winches de 900 kg o 1150 kg de capacidad de carga.

Ventajas:

- altura regulable (de 15° a 41°)
- fácil de montar en remolques para barcos
- estructura resistente
- nuevo diseño



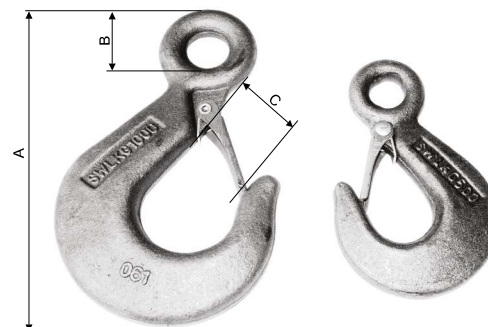
Para mayor información sobre el montaje o utilización de los winches, consulte nuestra persona de contacto.



## ACCESORIOS

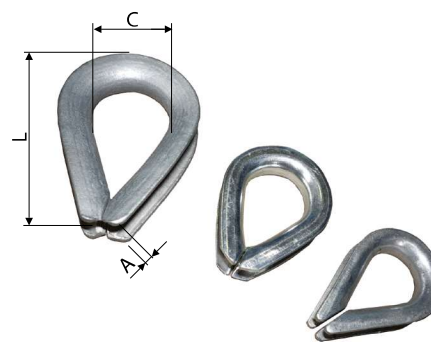
### Gancho con argolla

Capacidad de carga	AxBxC (mm)	Nº Art.
250 kg	64x12x18	6X0018.001
500 kg	85x16x24	6X0018.002
1000 kg	116x20x33	6X0018.003



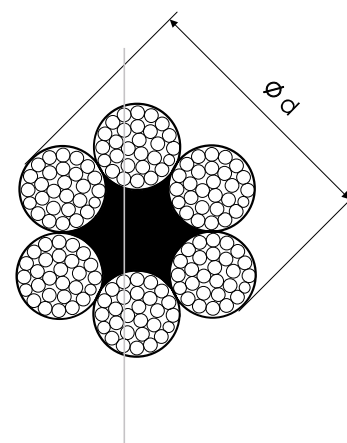
### Dedal de alambre - galvanizado

AxBxC (mm)	Nº Art.
5x14x23	6X6899.002
6x16x25	6X6899.003
8x20x32	6X6899.005



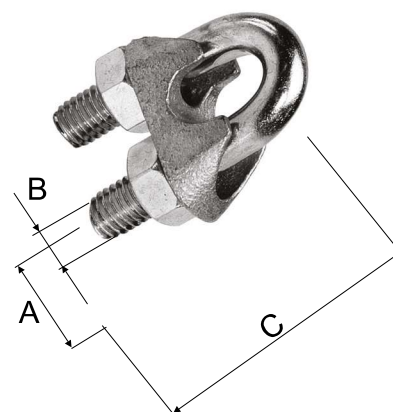
### Cable de acero

Carga de rotura(kg)	Carga de trabajo segura(kg)	Tamaño (Ø)	Nº Art.
914	183	4 mm	6X0549.006
1420	284	5 mm	6X0549.002
2050	410	6 mm	6X0549.004
3600	730	8 mm	6X0549.005



### Brida de agarre

Cable Ø (mm)	AxBxC (mm)	Nº Art.
5	11xM5x24	6X0741.002
6,5	13xM5x28	6X0741.003
8	15xM6x34	6X0741.004
10	20xM8x42	6X0741.005



Para más tamaños, consulten a su comercial.



## WINCHE - SIN FRENO



Bajo pedido

Capacidad	Carraca reversible	Velocidad	Relación	Tapa	Elemento de remolque con gancho	Color	Nº Art.
450 kg	si	1 marcha	4, 1:1	plástico	ninguno cable de alambre cinta	rojo	6X0017.504 6X0017.505 6X0017.506
900 kg	si	2 marchas	4:1, 8:1	plástico	ninguno cable de alambre cinta	rojo rojo amarillo	6X0017.507 6X0017.508 6X0017.409
1150 kg	si	2 marchas	4:1, 8:1	plástico	ninguno cable de alambre cinta	amarillo	6X0017.410 6X0017.411 6X0017.512



En stock

Capacidad	Carraca reversible	Velocidad	Relación	Tapa	Elemento de remolque con gancho	Color	Nº Art.
450 kg	si	1 marcha	4, 1:1	plástico	ninguno cable de alambre cinta	azul	6X0017.204 6X0017.205 6X0017.206
900 kg	si	2 marchas	4:1, 8:1	plástico	ninguno cable de alambre cinta	azul	6X0017.207 6X0017.208 6X0017.209
1150 kg	si	2 marchas	4:1, 8:1	plástico	ninguno cable de alambre cinta	azul	6X0017.210 6X0017.211 6X0017.212



Bajo pedido

Capacidad	Carraca reversible	Velocidad	Relación	Tapa	Elemento de remolque con gancho	Color	Nº Art.
450 kg (en stock)	si	1 marcha	4, 1:1	plástico	ninguno cable de alambre cinta	negro	6X0017.304 6X0017.305 6X0017.306
900 kg	si	2 marchas	4:1, 8:1	plástico	ninguno cable de alambre cinta	negro	6X0017.307 6X0017.308 6X0017.309
1150 kg	si	2 marchas	4:1, 8:1	plástico	ninguno cable de alambre cinta	negro	6X0017.310 6X0017.311 6X0017.312



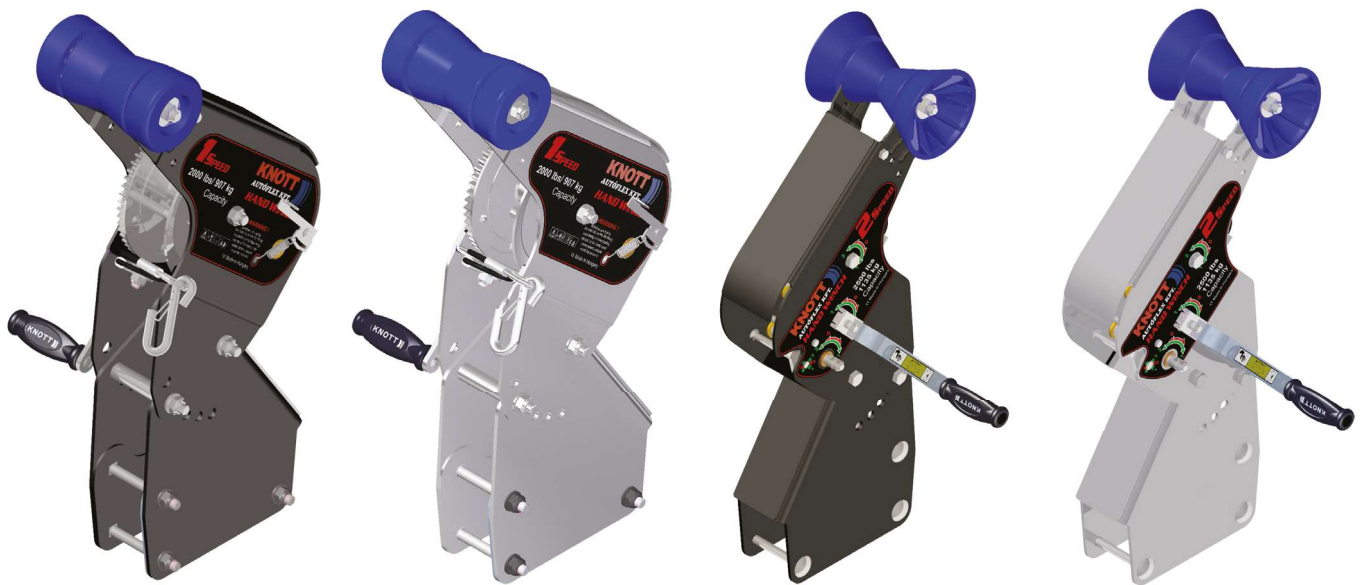
Capacidad	Velocidad	Relación	Tratamiento	Elemento de remolque con gancho	Color	Observaciones	Nº Art.
414 kg	1 marcha	3, 1:1	E-coating + pintura en polvo	cinta	plateado	- palanca intercambiable de lado - incluye cinta 4,6m	6S6169.002
414 kg	1 marcha	3, 1:1	E-coating + pintura en polvo	cinta	plateado	- palanca intercambiable de lado - incluye cinta 4,6m	6S6244.002





## WINCHE - SIN FRENO

Capacidad	Velocidad	Relación	Tratamiento	Elemento de remolque	Color	Observaciones	Nº Art.
950 kg	1 marcha	5:1	E-coating + pintura en polvo	ninguno	cab. negro rodillo azul	- válido para cinta - montado en tubo cuadrado 70x70 mm	6S6367.001
950 kg	1 marcha	5:1	galvanizado en caliente	ninguno	rodillo azul	- válido para cinta - montado en tubo cuadrado 70x70 mm	6S6367.002
1150 kg	2 marchas	4:1, 8:1	E-coating + pintura en polvo	ninguno	cab. negro rodillo azul	- válido para cinta - montado en tubo cuadrado 80x80 mm	6S5810.001
1150 kg	2 marchas	4:1, 8:1	galvanizado en caliente	ninguno	rodillo amarillo	- válido para cinta - montado en tubo cuadrado 80x80 mm	6S5810.005



Rodillos disponibles en amarillo, negro y azul.  
Consultar stock y nº de referencia.





## WINCHE - CON FRENO

N°	Capacidad	Velocidad	Relación	Tratamiento	Elemento de remolque	Color	Observaciones	Art. number
1	680 kg	1 marcha	4,5:1	E-coating + pintura en polvo	ninguno	negro	- freno automático - válido para cable - 2 palancas	6S6316001
2	680 kg	1 marcha	4,5:1	E-coating + pintura en polvo	ninguno	negro	- freno automático - válido para cinta - 2 palancas	6S6433.001
3	680 kg	1 marcha	4,5:1	E-coating + pintura en polvo	ninguno	negro	- freno automático - válido para cinta	6S6426.002
4	680 kg	1 marcha	4,5:1	E-coating + pintura en polvo	ninguno	negro	-- freno automático - válido para cable	6S6431.002
5	1800 kg	1 marcha	19:1	E-coating + pintura en polvo	ninguno	negro	- freno automático - válido para cinta - 2 palancas	6S6521.001



2



3



4



5

### Cinta con gancho

Capacidad	Tamaño	N° Art.
450 kg	1 mm x 50 mm x 7 m	6X1407.001
900 kg	1 mm x 50 mm x 10 m	6X1407.002
1150 kg	1,2 mm x 50 mm x 10 m	6X1407.003
675 kg	1 mm x 48 mm x 6 m	6X1407.004
1150 kg	1,2 mm x 50 mm x 6 m	6X1407.005
1575 kg	1,2 mm x 65 mm x 6,5 m	6X1407.006



### Cable con gancho

Capacidad	Tamaño	N° Art.
450 kg	Ø 4 m x 10 m	6X1522.001
900 kg	Ø 5 m x 10 m	6X1522.002
1150 kg	Ø 5,3 m x 10 m	6X1522.003
675 kg	Ø 4,76 m x 10 m	6X1522.004
1150 kg	Ø 6,35 m x 10 m	6X1522.005
1575 kg	Ø 7,14 m x 10 m	6X1522.006

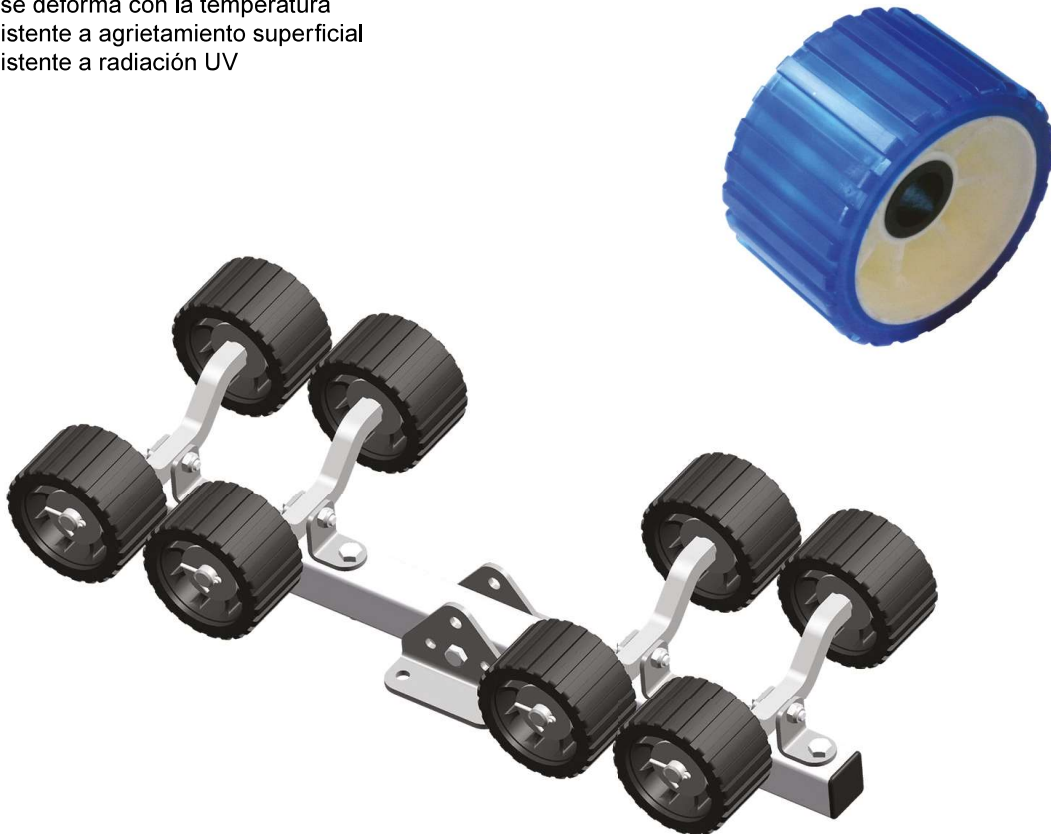




## **RODILLO Y PIEZAS PLÁSTICAS**

### **Ventajas del PVC blando 83 +/-3 shore A material**

- rodillos resistentes a la corrosión con buenas propiedades físicas
- insolubles en agua, alcohol e hidrocarburos saturados
- resistente al agua y no inflamable
- no se deforma con la temperatura
- resistente a agrietamiento superficial
- resistente a radiación UV



Este material proporciona mejora el producto aportando mejores propiedades que otros rodillos similares. Está disponible en tres colores diferentes (amarillo, azul y negro)

Soporte para rodillos:  
También disponemos de soportes para rodillos sueltos.

Por favor contactanos para consultar stocks y tamaños disponibles.





## MONTAJE DE RODILLOS Poste para winche



Nº Art. : 6B7840.001



Nº Art. : 6B4946.001

## Conjunto de rodillos para proa



Nº Art. : 6B4950.002



Nº Art. : 6B4776.004

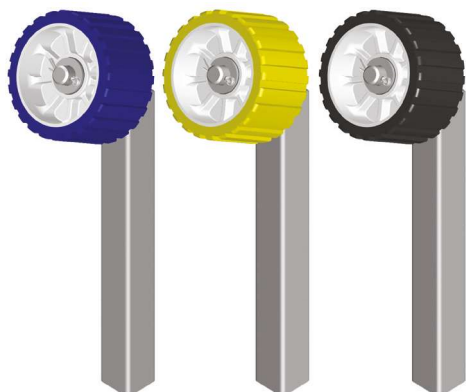


Nº Art. : 6B4783.002

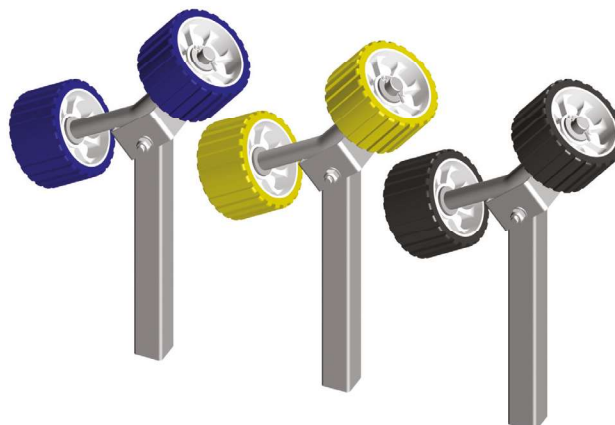
Bajo pedido

Material del rodillo: PVC

## Conjunto de rodillo oscilante con soporte



Nº de plano: 6B9685



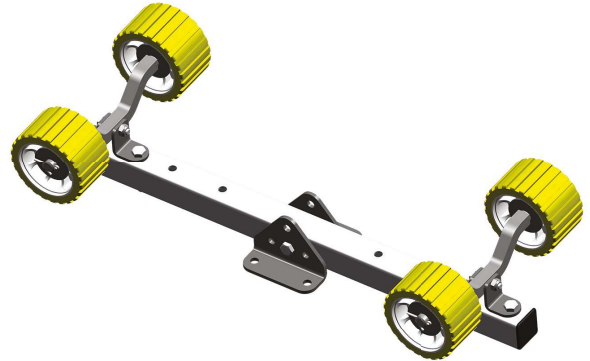
Nº de plano: 6B9682

Material del rodillo: PVC

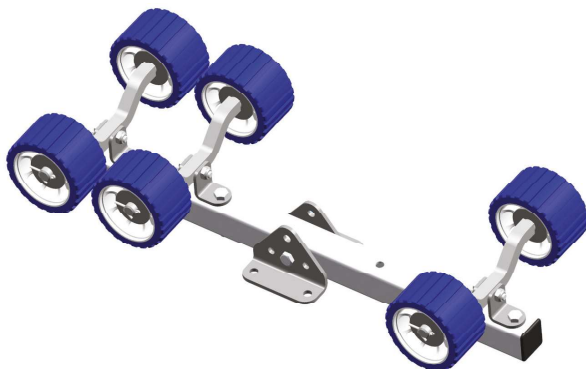


## Sistema de rodillos ajustable

Color	Soporte (pcs)	Nº Art.
amarillo	2	6B3510.003
azul	2	6B3510.103
negro	2	6B3510.203
azul	3	6B3510.002
negro	3	6B3510.102
amarillo	3	6B3510.202
negro	4	6B3510.001
amarillo	4	6B3510.101
azul	4	6B3510.201



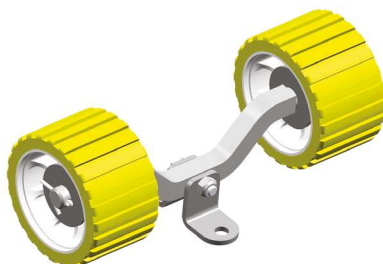
Colores opcionales: amarillo azul y negro  
Modelos disponibles: 4, 6 u 8 rodillos  
Material de rodillo: PVC



Disponibilidad en azul

## Pareja de rodillos

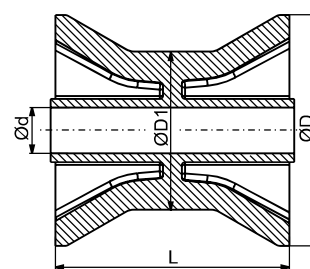
Color	Soporte (pcs)	Nº Art.
amarillo	1	6B3508.001
azul	1	6B3508.101
negro	1	6B3508.201





## Rodillo de proa 3"

Modelo	Tamaño (mm)	Color	Nº Art.
Rod. de proa 3"	D=73 D1=49 d=14,5 L=72	amarillo	6X1064.012
Rod. de proa 3"	D=73 D1=49 d=14,5 L=72	azul	6X1064.013
Rod. de proa 3"	D=73 D1=49 d=14,5 L=72	negro	6X1064.029

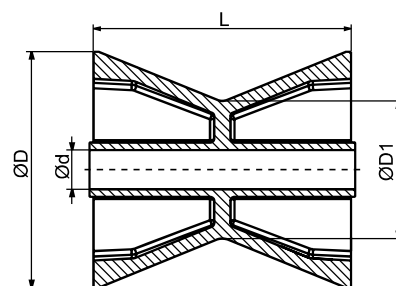


Disponibilidad en azul

Material: PVC ShA 93

## Rodillo de proa 3,5" - 4"

Modelo	Tamaño (mm)	Color	Nº Art.
Rod. de proa 3,5"	D=89 D1=71,5 d=14,3 L=97	azul	6X1643.001
Rod. de proa 3,5"	D=89 D1=71,5 d=14,3 L=97	amarillo	6X1643.002
Rod. de proa 3,5"	D=89 D1=71,5 d=14,3 L=97	negro	6X1643.003
Rod. de proa 4"	D=87 D1=50 d=14,5 L=95	azul	6X1064.014
Rod. de proa 4"	D=87 D1=50 d=14,5 L=95	amarillo	6X1065.002
Rod. de proa 4"	D=87 D1=50 d=14,5 L=95	negro	6X1064.030



Disponibilidad en azul

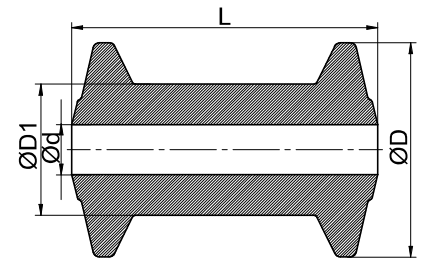


## Rodillo de quilla 4"

Modelo	Tamaño (mm)	Color	Nº Art.
Rod. de quilla 4"	D=68,5 D1=42 d=16 L=98	azul	6X1064.028
Rod. de quilla 4"	D=68,5 D1=42 d=16 L=98	amarillo	6X1064.035
Rod. de quilla 4"	D=68,5 D1=42 d=16 L=98	negro	6X 1064.034

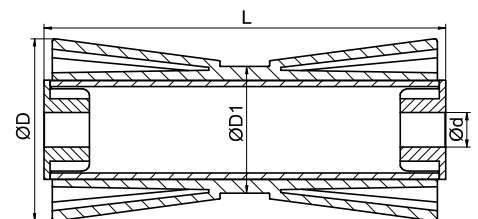
Material: PVC ShA 93

Disponibilidad en azul



## Rodillo de quilla 5" - 12"

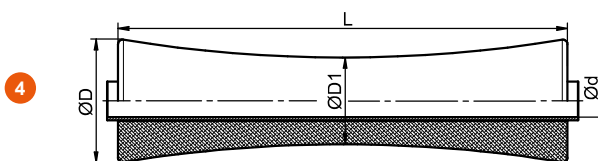
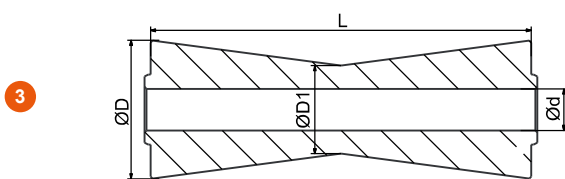
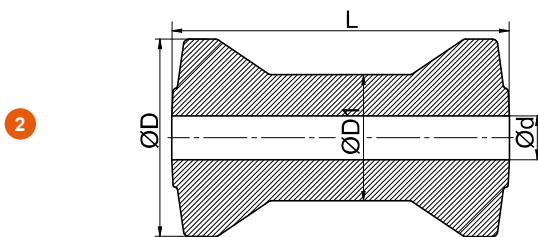
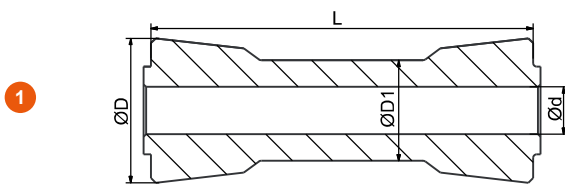
Modelo	Tamaño (mm)	Color	Nº Art.
Rod. de quilla 5"	D=79 D1=58,5 d=17 L=133	azul	6x1064.036
Rod. de quilla 5"	D=79 D1=58,5 d=17 L=133	amarillo	6x1064.038
Rod. de quilla 5"	D=79 D1=58,5 d=17 L=133	negro	6x1064.039
Rod. de quilla 8"	D=90 D1=61 d=17 L=194	azul	6x1064.018
Rod. de quilla 8"	D=90 D1=61 d=17 L=194	amarillo	6x1064.004
Rod. de quilla 8"	D=90 D1=61 d=17 L=194	negro	6x1064.031
Rod. de quilla 10"	D=93 D1=61 d=17 L=259	azul	6x1064.019
Rod. de quilla 10"	D=93 D1=61 d=17 L=259	amarillo	6x1064.005
Rod. de quilla 10"	D=93 D1=61 d=17 L=259	negro	6x1064.032
Rod. de quilla 12"	D=96 D1=62 d=17 L=305	azul	6x1064.020
Rod. de quilla 12"	D=96 D1=62 d=17 L=305	amarillo	6x1064.006
Rod. de quilla 12"	D=96 D1=62 d=17 L=305	negro	6x1064.033





## Rodillo de quilla

Nº	Modelo	Tamaño (mm)	Color	Material	Nº Art.
1	Rod. de quilla 6"	D=58 D1=40,5 d=19 L=154	negro	PVC ShA 95	6X1064.040
2	Rod. de quilla 7"	D=121 D1=70 d=17 L=197	azul	PVC ShA 95	6X1064.026
3	Rod. de quilla 7,5"	D=68 D1=43 d=21 L=188	negro	PA6 GF30	6X1064.043
4	Rod. de quilla 12"	D=80 D1=56 d=21 L=290	negro	PVC ShA 95	6X1064.037



Disponibilidad en azul

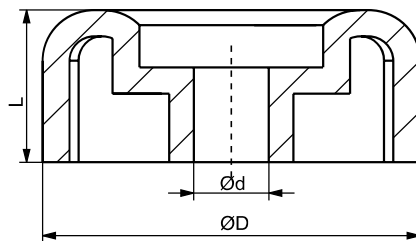


## Protectores de rodillo

Modelo	Tamaño (mm)	Color	Nº Art.
Prot. 3"	D=72,5 d=14,3 L=30	azul	6X1067.010
Prot. 3"	D=72,5 d=14,3 L=30	amarillo	6X1067.001
Prot. 3"	D=72,5 d=14,3 L=30	negro	6X1067.025
Prot. 4"	D=88 d=14,3 L=35	azul	6X1067.009
Prot. 4"	D=88 d=14,3 L=35	amarillo	6X1067.008
Prot. 4"	D=88 d=14,3 L=35	negro	6X1067.024



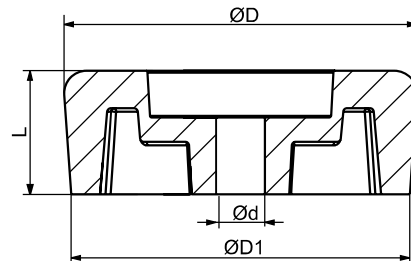
Disponibilidad en azul



Modelo	Tamaño (mm)	Color	Nº Art.
Prot. 3,5"	D=94 D1=91,5 d=13 L=33	azul	6X1067.028
Prot. 3,5"	D=94 D1=91,5 d=13 L=33	amarillo	6X1067.029
Prot. 3,5"	D=94 D1=91,5 d=13 L=33	negro	6X1067.030



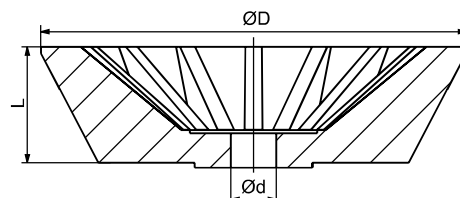
Material: PVC ShA 93



Modelo	Tamaño (mm)	Color	Nº Art.
Prot. 3"	D=120 d=14 L=39	azul	6X1066.003
Prot. 3"	D=120 d=14 L=39	amarillo	6X1066.001
Prot. 3"	D=120 d=14 L=39	negro	6X1066.005
Prot. 4"	D=130 d=14 L=40	azul	6X1066.004
Prot. 4"	D=130 d=14 L=40	amarillo	6X1066.002
Prot. 4"	D=130 d=14 L=40	negro	6X1066.006



Disponibilidad en azul

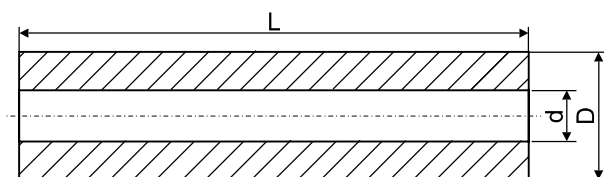




## Rodillos laterales 2,5''x8 3/4''

Tamaño (mm)	Color	Nº Art.
D=63 d=19 L=220	azul	6X1065.026
D=63 d=19 L=220	amarillo	6X1065.025
D=63 d=19 L=220	negro	6X1065.024

Disponibilidad en azul

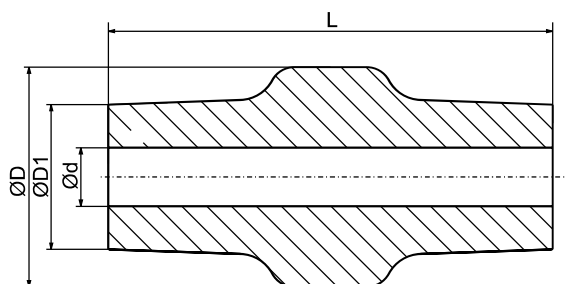


Material: PVC ShA 93

## Rodillos laterales *ROTO*

Tamaño (mm)	Color	Nº Art.
D=87 D1= 58 d=23 L=177	azul	6X1067.036
D=87 D1= 58 d=23 L=177	amarillo	6X1067.035
D=87 D1= 58 d=23 L=177	negro	6X1067.037

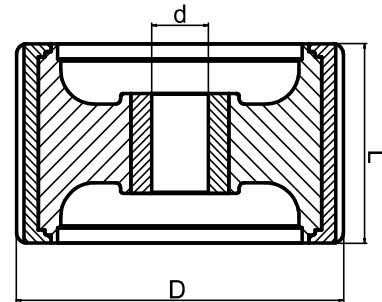
Disponibilidad en azul





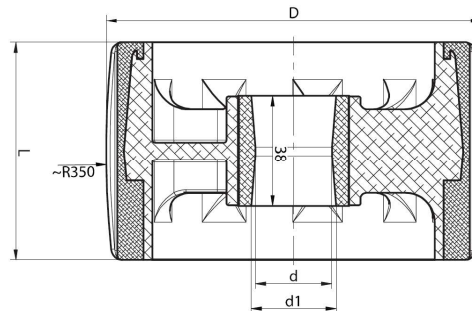
## Rodillos oscilante 5''

Size (mm)	Color	Nº Art.
D=128 d=26 d1=29 L=75	blanco	6X1067.099
D=128 d=20,5 L=75	amarillo	6X1067.022
D=128 d=20,5 L=75	negro	6X1067.014
D=128 d=22 L=75	azul	6X1067.021
D=128 d=22 L=75	amarillo	6X1067.023
D=128 d=22 L=75	negro	6X1067.027
D=128 d=26 L=75	azul	6X1067.015
D=128 d=26 L=75	amarillo	6X1067.011
D=128 d=26 L=75	negro	6X1067.026



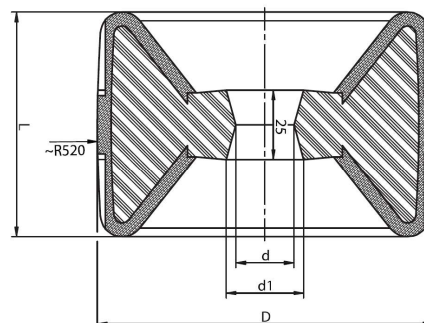
Material: PVC ShA 93

Disponibilidad en azul



## Rodillos oscilantes

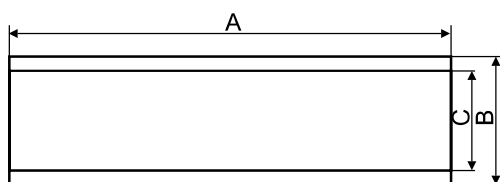
Tamaño (mm)	Color	Nº Art.
D=121 d=21 d1=28 L=81	negro	6S6029.001
D=121 d=21 d1=28 L=81	gris	6S6029.002





## Almohadilla de quilla

Modelo	Tamaño (mm)	Color	Nº Art.
Alm. quilla 2"x12"	A=300 B=67 C=54	azul	6X1065.028
Alm. quilla 2"x12"	A=300 B=67 C=54	amarillo	6X1065.029
Alm. quilla 2"x12"	A=300 B=67 C=54	negro	6X1065.030
Alm. quilla 2,5"x12"	A=300 B=75 C=64	azul	6X1065.012
Alm. quilla 2,5"x12"	A=300 B=75 C=64	amarillo	6X1065.011
Alm. quilla 2,5"x12"	A=300 B=75 C=64	negro	6X1065.023
Alm. quilla 3"x12"	A=300 B=92 C=80	azul	6X1065.010
Alm. quilla 3"x12"	A=300 B=92 C=80	amarillo	6X1065.009
Keel pad 3"x12"	A=300 B=92 C=80	negro	6X1065.022

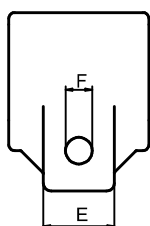
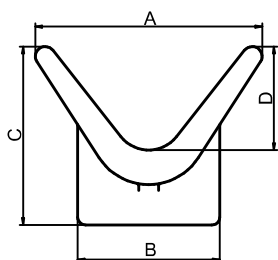


Material: PVC ShA 93

## Tope de proa en V

Size (mm)	Color	Nº Art.
A=115 B=72 C=90 D=52,5 E=36 F=13	azul	6X1065.016
A=115 B=72 C=90 D=52,5 E=36 F=13	amarillo	6X1065.018
A=115 B=72 C=90 D=52,5 E=36 F=13	negro	6X1065.017

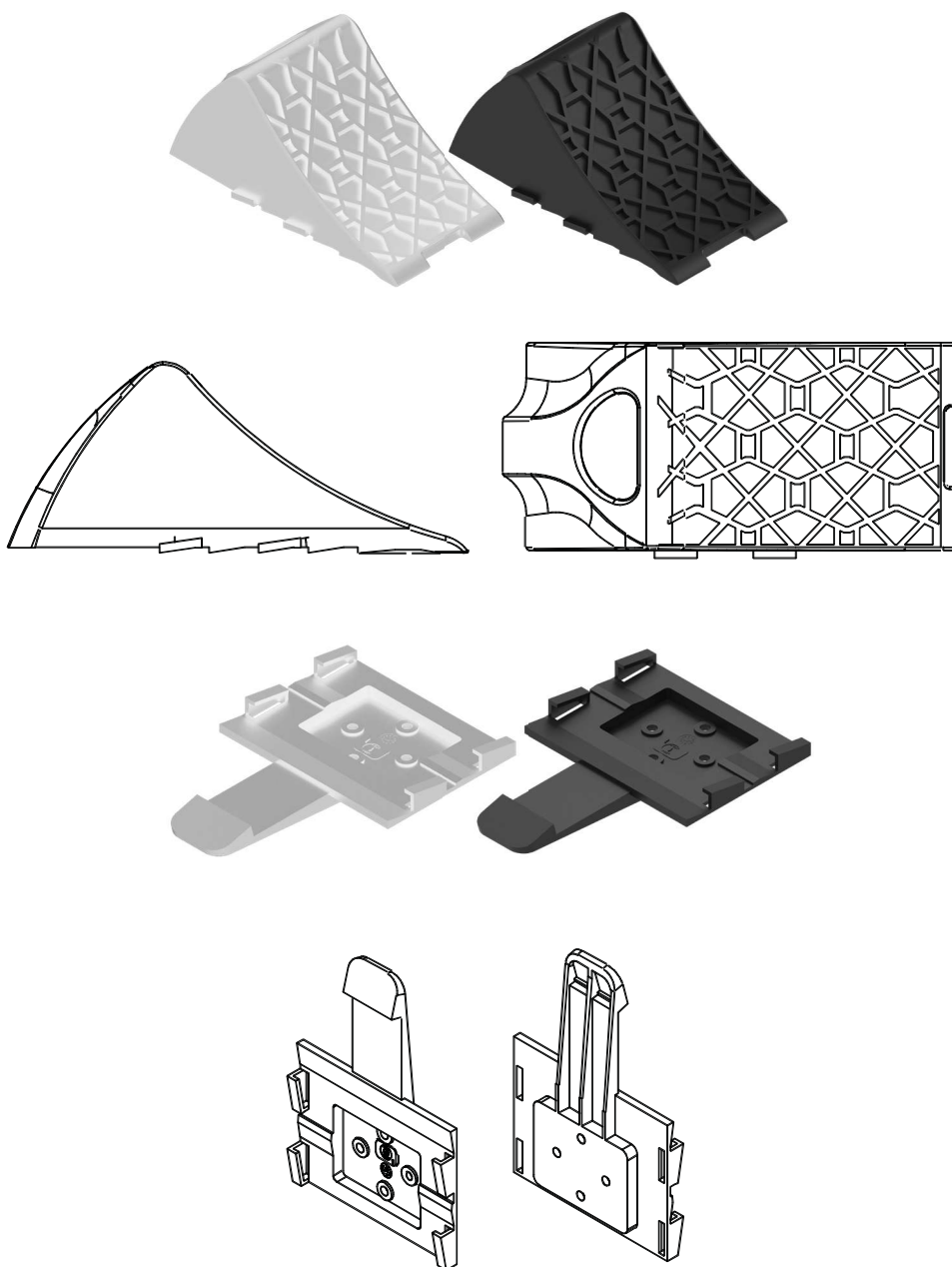
Disponibilidad en azul





## Calzos y soportes para calzos

Modelo	Largo A (mm)	Alto H (mm)	Ancho B (mm)	Colour	Capacidad de carga	Nº Art.	Material
Calzo	237	101	110	negro	800 kg/rueda	6BH886.001	PP
Soporte	179	20,5	125	negro	-	6BH887.001	PP
Calzo	237	101	110	blanco	800 kg/rueda	6BH886.002	PP
Soporte	179	20,5	125	blanco	-	6BH887.002	PP
Calzo	237	101	110	negro	1000 kg/rueda	6BJ653.001	PA
Soporte	179	20,5	125	negro	-	6BJ654.001	PA
Calzo	237	101	110	blanco	1000 kg/rueda	6BJ653.002	PA
Soporte	179	20,5	125	blanco	-	6BJ654.002	PA



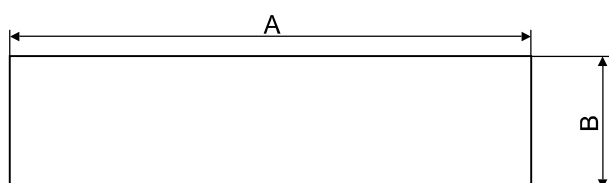


## Bandas deslizantes de PVC

Largo A (mm)	Alto H (mm)	Ancho B (mm)	Color	Nº Art.
2000	43	98	gris	6S60132000
2200	43	98	gris	6S60132200
3000	43	98	gris	6S60133000
2000	43	148	gris	6S60142000
2200	43	148	gris	6S60142200
3000	43	148	gris	6S60143000
2000	43	98	azul	6S66582000
2200	43	98	azul	6S66582200
3000	43	98	azul	6S66583000
2000	43	148	azul	6S66592000
2200	43	148	azul	6S66592200
3000	43	148	azul	6S66593000
2000	43	98	rojo rubi	6S68472000
2200	43	98	rojo rubi	6S68472200
3000	43	98	rojo rubi	6S68473000



Disponibilidad en gris.

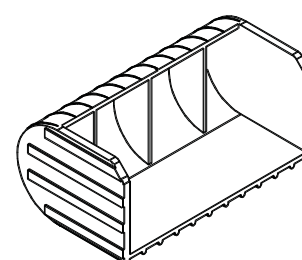
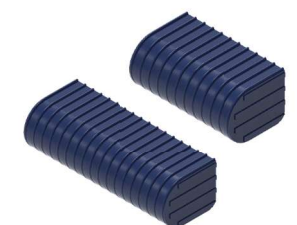


Nuestras cubiertas de plástico se fijan a las bandas deslizantes permitiendo que su embarcación se deslice dentro y fuera del remolque con facilidad.

Material: PP

## Terminal de banda deslizante

Alto H (mm)	Ancho B (mm)	Color	Nº Art.
43	98	azul	6S6372.001
43	98	gris	6S6372.002
43	98	rojo rubi	6S6372.003
43	98	gris antracita	6S6372.004
43	148	azul	6S6373.001
43	148	gris	6S6373.002
43	148	rojo rubí	6S6373.003
43	148	gris antracita	6S6373.004





## RECAMBIOS PARA REMOLQUES DE CABALLO

Cuando el sol calienta el interior del remolque, el aire fluye a través de la ventana del techo solar. El viento crea un efecto de succión de la ventana del techo, por lo que el aire caliente puede salir por la ventana del techo del remolque. El techo solar se puede abrir empujándolo hacia arriba. Nuestro techo solar tiene garantía de por vida, excepto el cristal.

Nº	Modelo	Tamaño (mm)	Material de la ventana	Nº Art.
1	SUN Lux	710x345 / R60	plástico	6X0638.006
2	Zenit	763x397 / R60	plástico	6X0638.010
3	LA 4LK003_00	480x330 / R40	plástico	6X1729.002
4	BA 4BK001_00	790x590 / R100	plástico	6X0638.008
5	BA 4BK003_00	790x590 / R100	vidrio	6X0638.004
6	BA 4BK002_00	914x537 / R100	plástico	6X0638.011
7	BA 4BK008_00	790x590 / R100	metal	6X0638.015

Material del marco: plástico



1



2



3



4 6



5



6

## Barra de separación, soldada

Galvanizado en caliente  
Disponibile en diferentes tamaños  
Nº Art.: 6B7058.001

