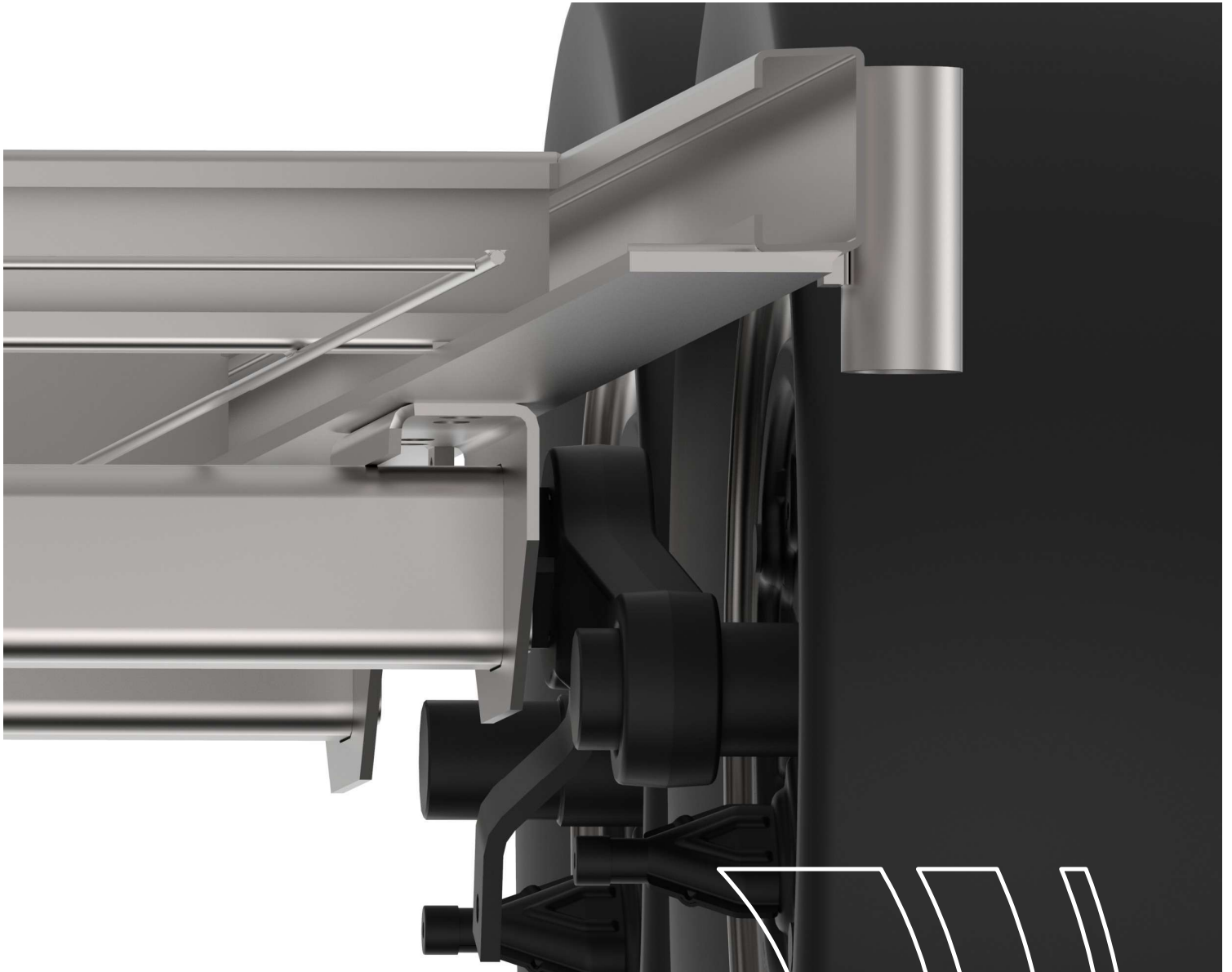


Newsletter

08.2025

Posición óptima de los soportes del eje



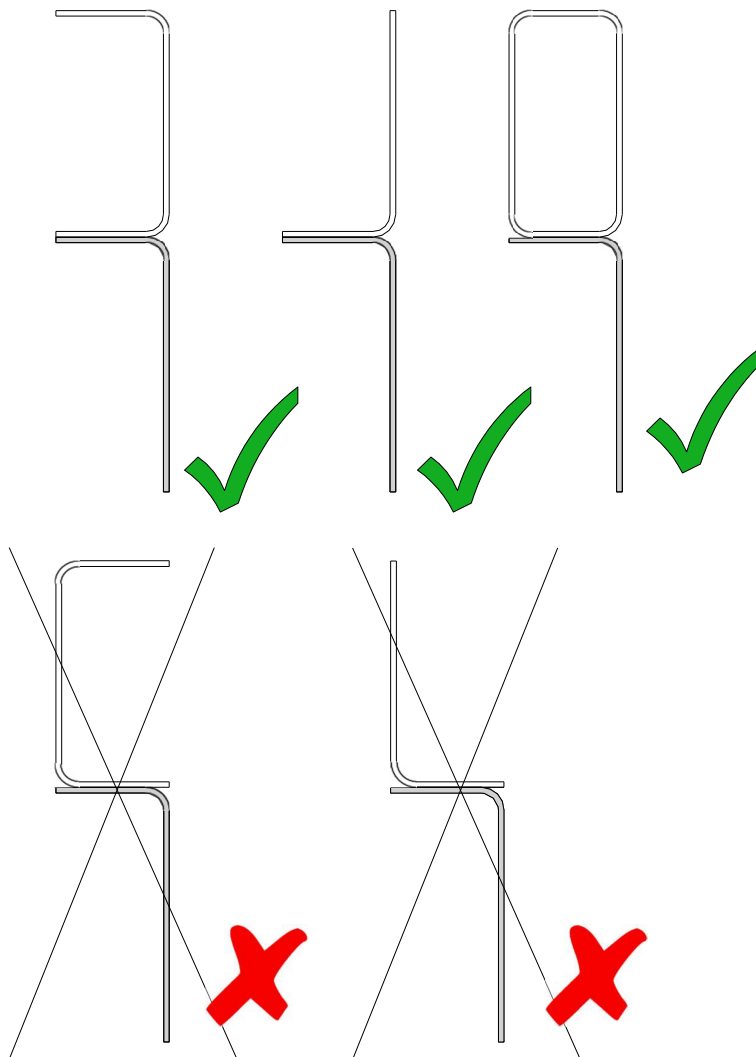
knott



Estimados clientes:

El propósito de esta publicación es ofrecer una orientación clara sobre la correcta selección y montaje de los ejes en remolques de la categoría O2. En nuestra gama de productos encontrará una amplia variedad de soportes de eje, muchos de los cuales han sido diseñados específicamente para soluciones personalizadas según las necesidades de nuestros clientes. Una colocación no adecuada de este tipo de componentes puede ocasionar daños tanto en el eje como en el chasis del remolque.

En este boletín informativo exponemos algunos de los problemas que podrían surgir. No obstante, estos no deben considerarse como normas generales, ya que cada situación debe analizarse de forma individual, en estrecha colaboración entre nuestro departamento técnico y ustedes, nuestros clientes. Este enfoque conjunto nos permitirá anticiparnos y minimizar la mayoría de los posibles riesgos o inconvenientes.



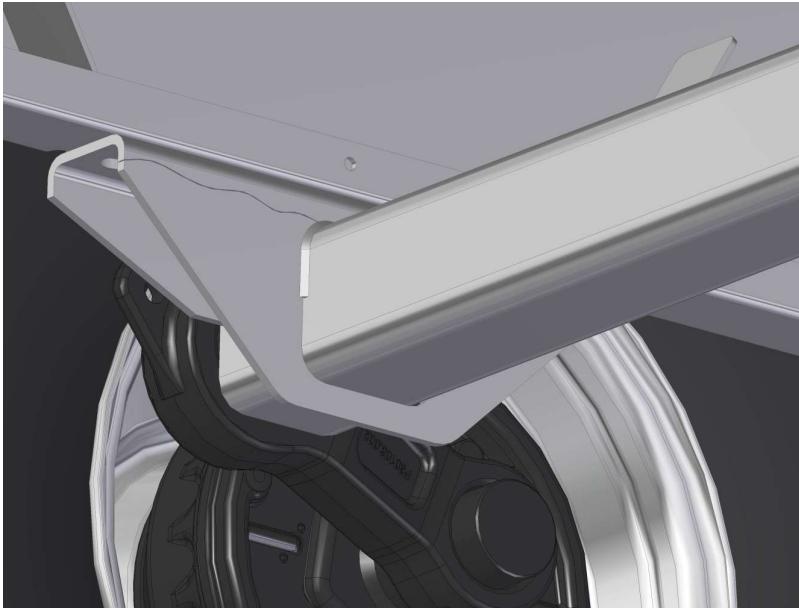
La zona más propensa a sufrir daños es la unión entre el soporte del eje y el chasis si no se utiliza la configuración correcta.

A la izquierda, las uniones ideales según los distintos tipos de secciones transversales del chasis. La unión perfecta se da cuando el soporte del eje se fija al larguero del chasis de forma que su pared vertical esté alineada con una de las paredes del propio larguero. Esta configuración asegura una correcta transferencia de la carga desde el chasis hacia el cuerpo del eje, evitando una distribución inadecuada de las fuerzas.

La conexión mostrada a la izquierda no es recomendable, ya que genera un momento flector capaz de comprometer la integridad estructural.

Este tipo de unión conlleva un alto riesgo de daños en el larguero del chasis o de rotura en la zona más vulnerable del soporte del eje. Por esta razón, desaconsejamos firmemente el uso de esta solución en las uniones entre el chasis y nuestros ejes.

La elección incorrecta del soporte del eje para la estructura del remolque puede generar situaciones de riesgo durante la circulación. Le recomendamos contar con el apoyo de nuestros asesores técnicos, quienes están a su disposición para ayudarlo a seleccionar la solución más adecuada. Disponemos de una amplia gama de opciones que, sin duda, se ajustan a sus necesidades.



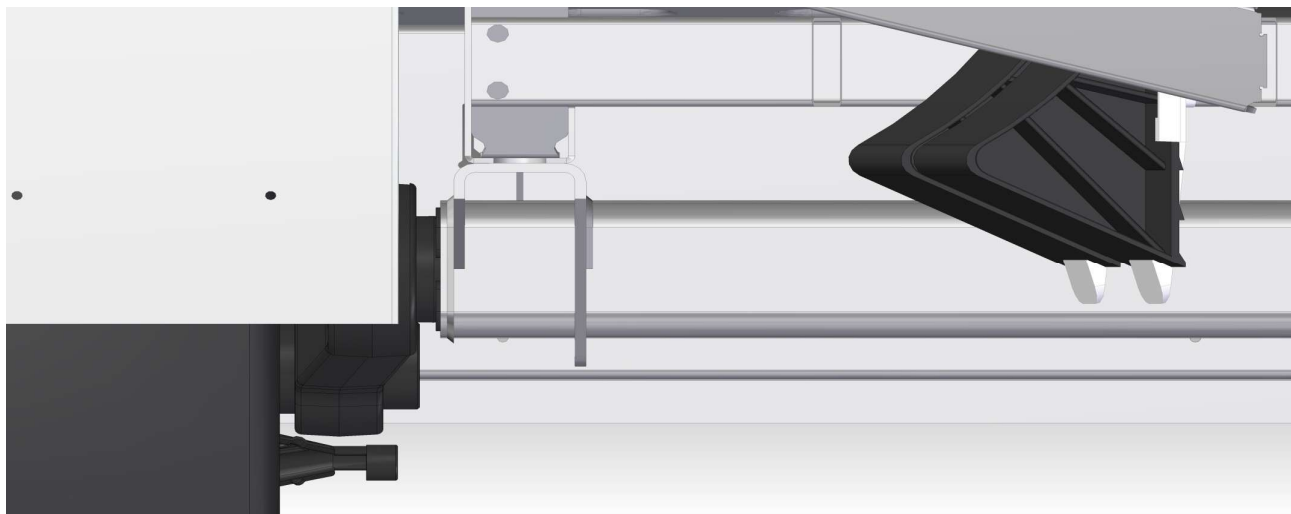
En la imagen de la izquierda se pueden observar indicios iniciales de daño en el soporte del eje. Estos pueden deberse tanto a una sobrecarga del remolque como a una transmisión inadecuada de la fuerza vertical desde el larguero hacia el soporte del eje.



Otro ejemplo muestra la formación de una grieta, la cual tiende a avanzar progresivamente con el uso y el paso del tiempo.

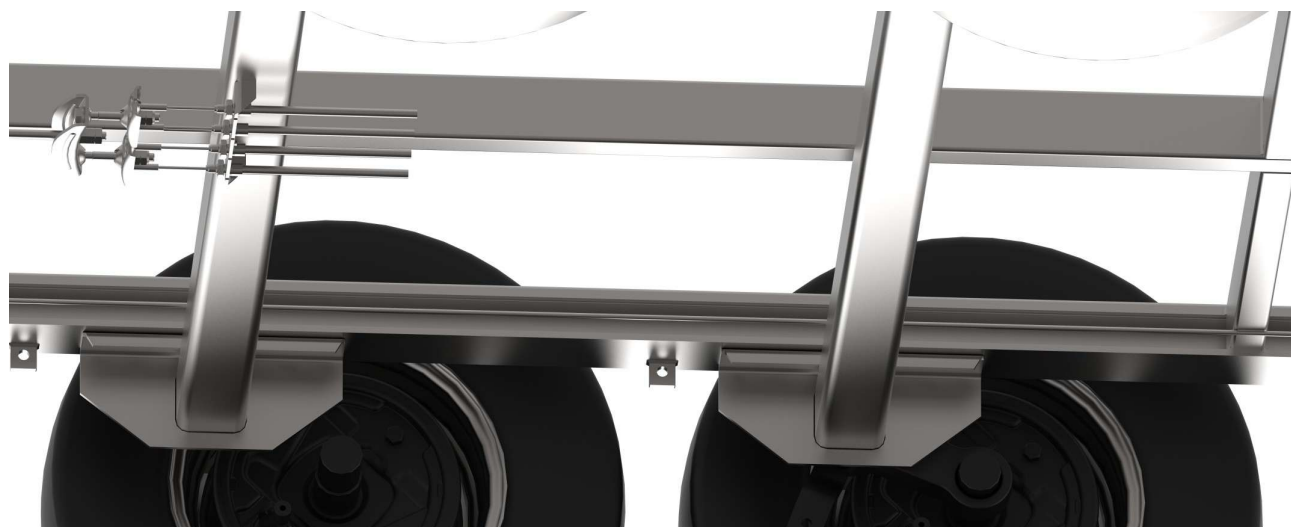
Independientemente de su causa, la mejor forma de prevenir incidentes es realizar inspecciones periódicas del remolque y sus componentes.

La detección temprana permite evitar reparaciones costosas y minimizar riesgos en carretera.



La imagen superior muestra una conexión que, debido al momento flector mencionado anteriormente, puede provocar daños en el soporte del eje. Combinada con la carga máxima, esta situación puede generar grietas y, eventualmente, la rotura del soporte en el tubo del eje.

A continuación, se presenta un ejemplo de selección adecuada del eje según la sección transversal del larguero del chasis, lo que ayuda a minimizar el riesgo de daños estructurales.



Para obtener información detallada sobre los productos póngase en contacto con nuestro Departamento Comercial.

